

# garantee

**airRoxy**  
 airRoxy sp. z o.o.  
 ul. Graniczna 40  
 44-178 Przystawice  
 tel.: +48 32 239 42 00  
 fax: +48 32 230 53 77  
 e-mail: office@airRoxy.com  
 www.airRoxy.com

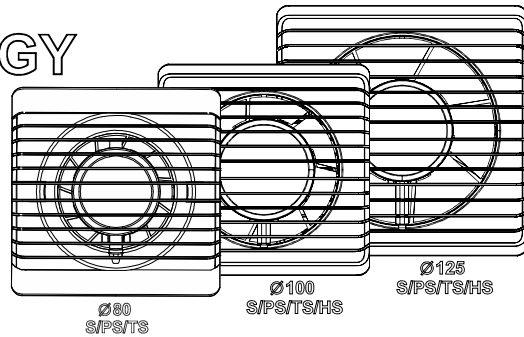
RO

## PLANET ENERGY

Manual de utilizare



download  
your manual



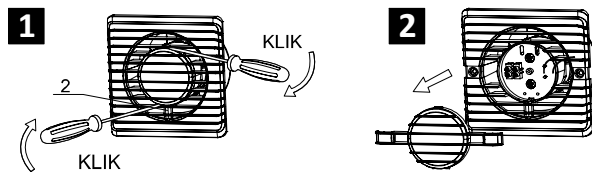
Stimate client,

Ventilatoarele sunt utilizate pentru a forța schimbul de aer la fața locului. Iti multumim ca ai ales produsul nostru. Suntem siguri ca o sa-ti respecte toate cerintele si asteptarile pe care le ai de a acest produs.

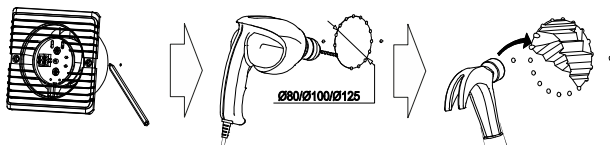
ATENȚIE !

Opriti alimentarea inainte de a incepe instalarea produsului. Urmati toti pasii de mai jos.

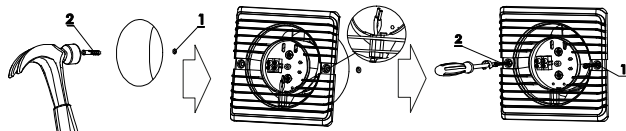
### Demontarea grilei



### Pregatirea gaurii de montaj



### Instalarea ventilatorului



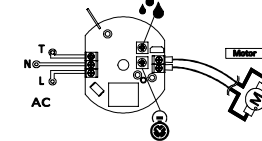
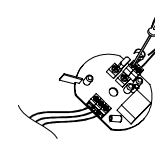
Este posibilă setarea timpului de funcționare a ventilatorului pe potențiomtru cu ajutorul unei șurubelnițe în ventilatoarele cu sistem de control electric (versiunea TS, HS).

TS Senzor temporizator (ventilatorul funcționează de la 3 la 23 de minute după stingerea luminii +/- 10%)

HS+TS Senzor Higo (Ventilatorul usucă camera în funcție de nivelul de umiditate ales de la 40% la 80% toleranța ±20%)

### Conectare Electrica

TS/HS



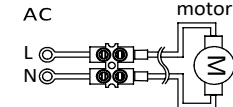
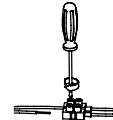
HS

40-80%

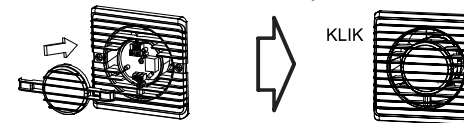
TS

3-23 min

S



### Montarea Grilajului



### Curatarea si intretinerea ventilatorului

Fiecare ventilator trebuie curățat regulat și cel puțin o dată pe an trebuie dezasamblat pentru a verifica motorul și a curăța ventilatorul de praful acumulat. Verificarea include curățarea, inspecția externă a motorului, pornirea și dispozitivul de protecție.

1. Opriti alimentarea cu energie electrică înainte de curățarea ventilatorului.

2. Folosiți săpun și o cârpă umedă sau burete pentru a curăța partile din plastic.

3. După procesul de curățare asigurați-vă că toate urmele de sapun au fost îndepărtate și în interiorul motorului nu sunt lichide.

4. Înainte de a reasambla ventilatorul asigurați-vă că toate piesele sunt uscate.

### Observatii

- Toate măsurile de precauție trebuie menținute în timpul instalării.
- Asamblarea/Dezasamblarea trebuie efectuată de un electrician calificat și certificat.
- Operațiunile de reglare și întreținere trebuie efectuate numai după deconectarea ventilatorului de la sursa de alimentare, chiar dacă ventilatorul nu funcționează.
- Instalația electrică necesită un comutator cu o distanță de minim 3 mm între contactele tuturor polilor.
- Trebuie luate toate măsurile de precauție pentru a evita fluxul invers al gazelor în încăperea unde există semne de fum.
- Producătorul își rezervă dreptul de a introduce inovațiile și modificările rezultate din dezvoltare tehnologică.

### Termeni și condiții de garanție

Garanția este obligatorie timp de 2 ani de la data cumpărării după prezentarea bonului. Orice imperfecțiuni sau defecțiuni tehnice vor fi înlocuite sau dispozitivul va fi înlocuit cu unul nou în termen de 21 de zile de la data livrării dispozitivului deteriorat către autoritățile de service. Garanția nu include tratamentul dispozitivului care prezintă un defect vizibil la momentul achiziției sau dacă defectul rezultă din utilizarea, depozitarea și întreținerea necorespunzătoare, precum și daune mecanice.

ATENȚIE !

Nu eliminați deșeurile de echipamente electrice împreună cu deșeurile menajere. Simbolul coșului de gunoi tăiat de pe acest produs indică faptul că, la sfârșitul duratei sale de utilizare, acesta devine deșeu de echipamente electrice și electronice (WEEE) și nu trebuie eliminat împreună cu deșeurile menajere. De asemenea, simbolul indică obligativitatea colectării separate pentru o eliminare corectă. Produsul este fabricat din materiale și componente reciclabile. Utilizatorul este obligat să predea produsul devenit WEEE la un punct de colectare WEEE. Operatorii punctelor de colectare, inclusiv punctele locale, comercianții și alte locații gestionate de autoritățile locale, creează un sistem adecvat de gestionare a deșeurilor. Pentru informații suplimentare privind reciclarea produsului, contactați primăria locală, serviciul de salubritate sau magazinul unde a fost achiziționat produsul. Eliminarea corectă a deșeurilor WEEE ajută la prevenirea efectelor nocive asupra sănătății umane și mediului, cauzate de componentele periculoase pe care produsul le poate conține. Gospodăriile au un rol important în reutilizare și reciclare, iar gestionarea rațională a echipamentelor mici contribuie la eficiența procesului de reciclare.



### Numar de garantie \_\_\_\_\_

<31 Data wykrzycia usterki>	Data reparației	Motivul reparației	Semnătură
<p>Model</p> <p>Număr serie produs</p> <p>Data vanzării</p> <p>Număr de factură</p> <p>Eiadó bélyegzője</p>		<p>Data</p> <p>ștampila service</p>	

2 ans de garantie

