

garantie

airRoxy
 airRoxy sp. z o.o.
 ul. Graniczna 40
 44-178 Przystawice
 tel.: +48 32 239 42 00
 fax: +48 32 230 53 77
 e-mail: office@airRoxy.com
 www.airRoxy.com

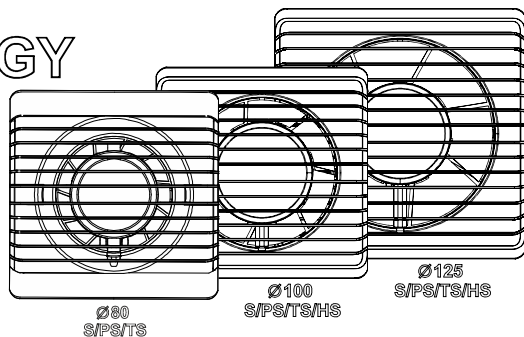
FR

PLANET ENERGY

Mode d'emploi



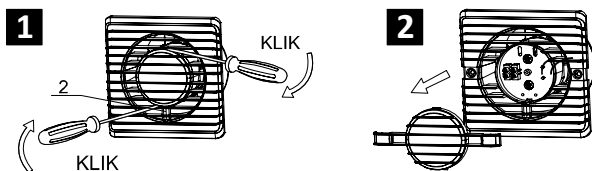
download
your manual



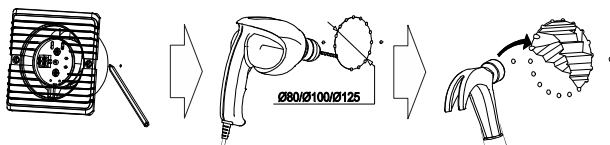
Cher clients,
 Nous vous remercions d'avoir choisi notre produit et nous sommes persuadés qu'il vous conviendra.

Attention!
 Coupez l'alimentation de l'installation électrique avant de brancher l'appareil

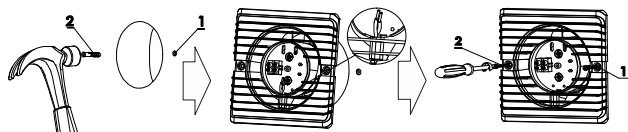
Comment démonter la grille



Préparation de l'ouverture



Mise en place du ventilateur



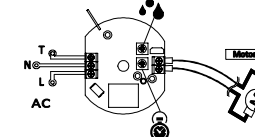
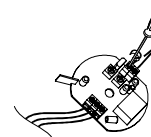
Le potentiomètre des ventilateurs dotés d'une régulation électronique peuvent être réglés à l'aide d'un tourne-vis (version TS, HS)

TS Le temporisateur (le ventilateur fonctionne après l'extinction de la lumière durant un laps de temps compris entre 3 à 23 minutes)

HS+TS le capteur d'humidité (le ventilateur sèche la pièce en fonction du taux d'humidité choisi de 40 à 80%. La tolérance du capteur d'humidité 20%)

Branchement électrique

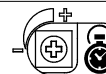
TS/HS



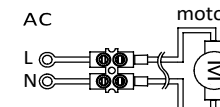
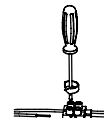
HS 40-80%



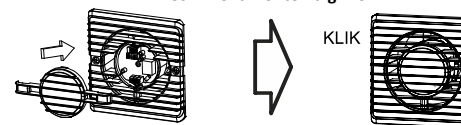
TS 3-23 min



S



Comment monter la grille



Entretien et nettoyage

Il convient de nettoyer régulièrement votre ventilateur. Au moins une fois par an il convient de démonter votre ventilateur, vérifier l'état du moteur et dépeussier le ventilateur. La vérification de votre ventilateur consiste en le nettoyage, la vérification visuelle du moteur, des pièces de transmissions et de protection. Entretien et nettoyage

1. Avant de commencer le nettoyage assurez-vous que le ventilateur est débranché.
2. Nettoyer les parties en plastique avec un chiffon ou une éponge humide et un peu de savon.
3. Assurez-vous que les pièces soient correctement rincées et toutes traces de savon éliminées et qu'aucun liquide n'ait pénétré dans le moteur.
4. Avant de remonter votre ventilateur, assurez-vous que toutes les pièces soient sèches.

Remarques

1. Avant de mettre votre ventilateur sous tension il convient de prendre toutes les mesures de sécurité d'usage.
2. Faire appel à un électricien qualifié pour monter et démonter votre ventilateur.
3. Avant d'entreprendre les travaux d'entretien ou les réglages de votre ventilateur assurez-vous qu'il soit hors tension, et même lorsqu'il ne fonctionne pas.
4. Un interrupteur doit être installé sur le circuit d'alimentation du ventilateur. L'espace entre les rupteurs de l'interrupteur égal ou supérieur à 3 mm, quelques soient les pôles.
5. Il convient de prendre toutes les mesures nécessaires afin d'éviter le passage de gaz entre la gaine ou la cheminée de ventilation et la pièce ventilée, ou d'autres équipements à foyer ouvert.
6. Le fabricant se réserve le droit d'apporter toute modification, fruit des progrès techniques.

Conditions de garantie

La garantie court durant 2 ans à compter de la date d'achat de l'appareil sur présentation de la preuve d'achat. Les vices ou défauts techniques seront réparés ou l'appareil défectueux sera remplacé par un appareil neuf dans un délai de 21 jours. La garantie ne couvre pas les défauts du produit, visibles au moment de l'achat de l'appareil, ceux dus à une utilisation, un stockage ou un entretien non conformes au mode d'emploi, ainsi que tout dommage mécanique.

OPOMBA

Ne jetez pas les déchets d'équipements électriques avec les ordures ménagères. Le symbole de la poubelle barrée figurant sur ce produit indique qu'à la fin de sa durée de vie, il constitue un déchet d'équipements électriques et électroniques (DEEE) et ne doit pas être éliminé avec les déchets ménagers. Ce symbole signifie également que le produit est soumis à une collecte sélective obligatoire afin d'assurer une élimination appropriée. Le produit est fabriqué à partir de matériaux et de composants recyclables. L'utilisateur est tenu de remettre le produit devenu DEEE à un point de collecte DEEE. Les opérateurs de ces points de collecte, y compris les points locaux, les revendeurs et d'autres sites gérés par les autorités locales, constituent un système adéquat de gestion des déchets. Pour obtenir des informations plus détaillées sur le recyclage de ce produit, veuillez contacter votre mairie, votre service de collecte des déchets ménagers ou le magasin où le produit a été acheté. L'élimination correcte des DEEE contribue à éviter les effets nocifs sur la santé humaine et l'environnement dus aux composants dangereux que le produit peut contenir. Les ménages jouent un rôle important dans la réutilisation et la valorisation, y compris le recyclage, des appareils usagés. Étant parmi les principaux utilisateurs de petits appareils, une gestion rationnelle de leur utilisation et de leur élimination contribue à un recyclage efficace.



Carte de garantie

<31 Data wykrzycia usterki>	Date de réparation	Description de la réparation	Signature
Modèle le numéro de serie Date de vente N° de facture: cachet du vendeur		Date cachet de service	

2 ani garantie

