

garantee

airRoxy
 airRoxy sp. z o.o.
 ul. Graniczna 40
 44-178 Przystawice
 tel.: +48 32 239 42 00
 fax: +48 32 230 53 77
 e-mail: office@airRoxy.com
 www.airRoxy.com

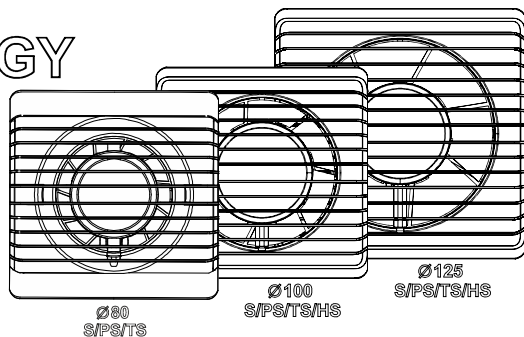
ES

PLANET ENERGY

Manual del usuario



download
your manual



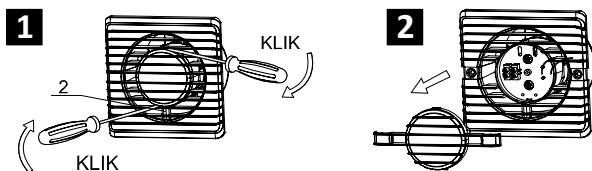
¡Estimado cliente!

Los ventiladores se utilizan para forzar el intercambio de aire en el lugar de instalación. Gracias por elegir nuestro producto. Le garantizamos que cumplirá con todas sus expectativas. Le deseamos satisfacción con el ventilador comprado y su uso.

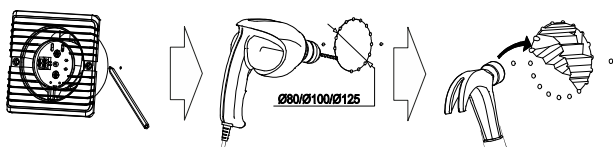
Atención!

Antes de conectar el dispositivo, apague la fuente de alimentación en el sistema eléctrico.

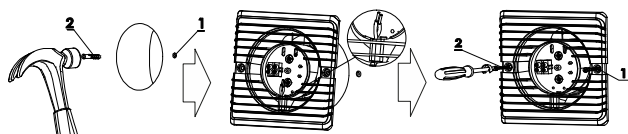
Desmanteo de la rejilla



Preparación del agujero



Instalación del ventilador



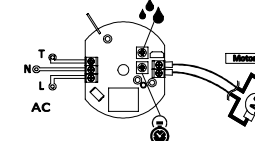
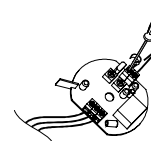
En ventiladores con control electrónico, es posible configurar los parámetros de funcionamiento del dispositivo en un potenciómetro rotativo mediante un destornillador (versiones TS, HS)

TS Temporizador (el ventilador funciona después de que la luz se apaga durante 3 a 23 minutos +/- 10%)

HS+TS Sensor de humedad (el ventilador deshumidifica la habitación según el umbral establecido en el rango de 40 a 80 % de humedad)

Conexión eléctrica

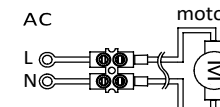
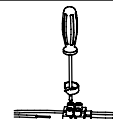
TS/HS



HS 40-80%

TS 3-23 min

S



Instalación de la rejilla



Limpieza y mantenimiento

Cada ventilador debe limpiarse regularmente y al menos una vez al año desmontarse para inspeccionar el motor y limpiar el ventilador del deslustre acumulado. La inspección incluye limpieza, examen externo del motor, puesta en marcha y equipo de seguridad.

1. Antes de limpiar, asegúrese de que el dispositivo esté desconectado de la fuente de alimentación.
2. Las piezas de plástico deben limpiarse con un paño húmedo o una esponja y jabón.
3. Después de la limpieza, asegúrese de que se eliminen todos los residuos de jabón y que no entren líquidos dentro del motor.
4. Antes de reinstalar el ventilador, asegúrese de que todos los componentes estén secos.

Atención

No desheche los residuos de equipos eléctricos junto con los residuos domésticos. El símbolo del contenedor tachado que aparece en este producto indica que, al final de su vida útil, se considera residuo de aparatos eléctricos y electrónicos (WEEE) y no debe desecharse junto con los residuos domésticos. Este símbolo también indica que el producto está sujeto a la recogida selectiva obligatoria para su correcta eliminación. El producto está fabricado con materiales y componentes reciclables. El usuario debe devolver el producto que se ha convertido en WEEE a un punto de recogida WEEE. Los operadores de estos puntos, incluidos los puntos locales, los distribuidores y otros centros gestionados por las autoridades locales, conforman un sistema adecuado de gestión de residuos. Para obtener información más detallada sobre el reciclaje de este producto, póngase en contacto con el ayuntamiento local, el servicio de recogida de residuos o la tienda donde adquirió el producto. La correcta eliminación de los residuos WEEE ayuda a evitar efectos nocivos para la salud humana y el medio ambiente derivados de los componentes peligrosos que el producto pueda contener. Los hogares desempeñan un papel importante en la reutilización y el reciclaje de los aparatos usados. Dado que son grandes consumidores de pequeños electrodomésticos, una gestión racional de su uso y eliminación contribuye a un reciclaje eficiente.



Comentarios

1. Se deben tomar todas las precauciones debidas al conectar el dispositivo.
2. El dispositivo debe ser ensamblado y desarmado por un electricista calificado con calificaciones SEP.
3. Antes de comenzar cualquier ajuste o mantenimiento, asegúrese siempre de que el dispositivo esté desconectado de la red eléctrica, incluso si el ventilador no funciona.
4. La instalación eléctrica requiere un interruptor con una distancia entre los contactos de todos los polos no inferior a 3 mm.
5. Deben tomarse las medidas adecuadas para evitar el flujo de gases a la habitación desde una chimenea abierta u otros dispositivos de fuego abiertos.
6. El fabricante se reserva el derecho de introducir innovaciones y cambios resultantes del progreso técnico.

Condiciones de garantía

La garantía es válida por un período de 2 años a partir de la fecha de venta previa presentación del comprobante de compra. Los defectos técnicos o daños se eliminarán o el dispositivo se reemplazará por uno nuevo dentro de los 21 días a partir de la fecha de entrega del dispositivo defectuoso al punto de servicio. La garantía no cubre los defectos del dispositivo visibles en el momento de la compra del producto, resultantes de un uso inadecuado o incompatible con las instrucciones de uso, almacenamiento, mantenimiento y cualquier daño mecánico.

Número de garantía: _____

<31 Data wykręcia usterki>	Fecha de reparación	Alcance de la reparación	Firma
Modelo número de serie Fecha de venta Número de factura		Fecha	
sello del vendedor		sello de servicio	

2 años de garantía

