

guarantee



tel.: +48 32 239 42 00
fax: +48 32 230 53 77
e-mail: office@airRoxy.com
www.airRoxy.com

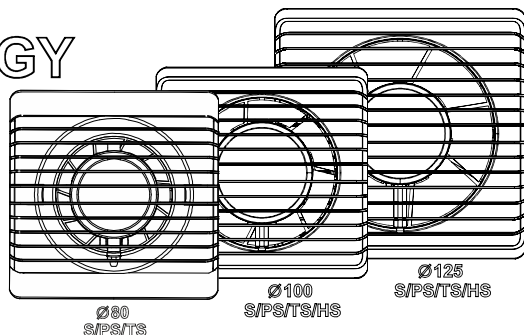
DE

PLANET ENERGY

Betriebsanleitung



download
your manual



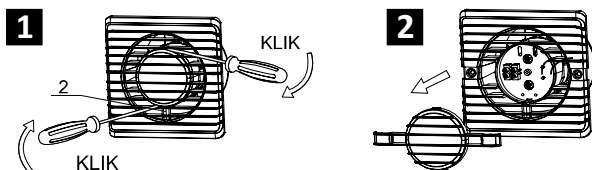
Sehr geehrte Damen und Herren,

Ventilatoren werden eingesetzt, um den Luftaustausch vor Ort zu erzwingen. Vielen Dank das Sie sich für eines unserer Produkte entschieden haben. Wir garantieren Ihnen, dass es ihre Erwartungen in Funktionalität und Qualität vollständig erfüllen wird.

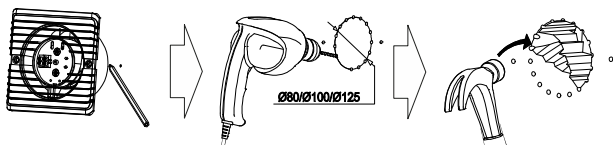
Achtung!

Unterbrechen Sie vor dem Anschluss die Stromzufuhr in der Elektroinstallation.

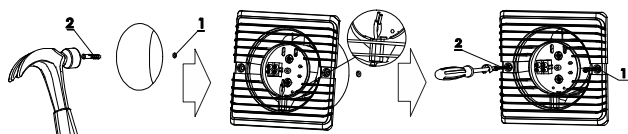
Demontage des Gitters / Anschlussöffnung



Vorbereiten der Einbauöffnung (nur falls nicht vorhanden)



Lüftereinbau



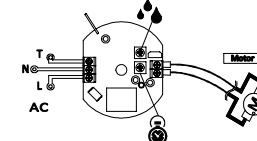
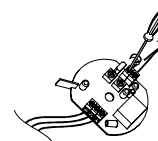
Lüfter mit elektronischer Steuerung (Version TS und HS) können mithilfe des Drehpotentiometers individuell eingestellt werden.

TS Zeitschalter/ Nachlauf/Timer (der Lüfter arbeitet nach ausschalten des Lichtes je nach Einstellung 3 bis 23 Minuten +/- 10% lang nach)

HS+TS Feuchtigkeitssensor/ Hygrostat (der Lüfter schaltet sich automatisch nach dem vorgegebenen Schwellenwert im Bereich 40% bis 80% der Feuchtigkeit ein).

Elektrischer Anschluss

TS/HS



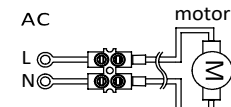
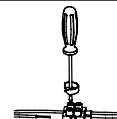
HS

40-80 %

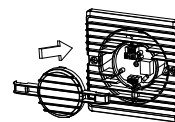
TS

3-23 min

S



Gittermontage



Reinigung und pflege

Jeder Lüfter soll regelmäßig gereinigt und mindestens ein Mal im Jahr demontiert werden, um den Motor zu prüfen und den am Lüfter entstandenen Belag zu entfernen. Die Inspektion umfasst die Reinigung, die visuelle Kontrolle des Motors sowie der Anlauf- und Sicherheitsgeräte.

1. Vor der Reinigung muss man sich vergewissern, dass die Anlage von der Stromquelle abgetrennt ist.
2. Die Kunststoffteile sind mit einem feuchten Tuch oder Schwamm mit Seife zu reinigen.
3. Nach Abschluss der Reinigung muss man sich vergewissern, dass alle Seifenreste beseitigt wurden und in das Motorinnere keine Flüssigkeiten gelangt sind.
4. Bevor der Lüfter wieder eingebaut wird, muss man sich vergewissern, dass alle Elemente trocken sind.

Achtung

Es ist verboten, gebrauchte Geräte zusammen mit anderem Abfall zu entsorgen. Das Symbol der durchgestrichenen Mülltonne auf Rädern weist darauf hin, dass elektrische und elektronische Geräte am Ende ihrer Lebensdauer nicht zusammen mit anderem Hausmüll entsorgt werden dürfen. Dieses Symbol bedeutet außerdem, dass Produkte bei der Entsorgung getrennt zu sammeln sind. Dieses Gerät besteht aus Materialien und Komponenten, die für die Wiederverwendung geeignet sind. Der Nutzer ist verpflichtet, gebrauchte Geräte an autorisierte Sammelstellen für Elektronikabfälle zurückzugeben. Betreiber solcher Sammelstellen, einschließlich lokaler Sammelzentren, Geschäfte und kommunaler Einrichtungen, bilden ein geeignetes System, das die Rückgabe dieser Geräte ermöglicht. Weitere Informationen zum Recycling des Geräts erhalten Sie bei der örtlichen Stadtverwaltung, dem kommunalen Abfallwirtschaftsbetrieb oder in dem Geschäft, in dem das Produkt gekauft wurde. Die ordnungsgemäße Entsorgung gebrauchter Geräte trägt dazu bei, schädliche Auswirkungen auf die menschliche Gesundheit und die natürliche Umwelt zu verhindern, die sich aus der möglichen Anwesenheit gefährlicher Komponenten ergeben können. Haushalte spielen eine wichtige Rolle bei der Wiederverwendung und Verwertung, einschließlich des Recyclings, gebrauchter Geräte; in dieser Phase werden Einstellungen geprägt, die den Erhalt des gemeinsamen Gutes, nämlich einer sauberen natürlichen Umwelt, beeinflussen. Haushalte gehören außerdem zu den größten Nutzern von Kleingeräten, und ein rationales Management in dieser Phase trägt zur Rückgewinnung sekundärer Rohstoffe bei.



Garantieschein Nr.: _____

<31 Data wykręca usterki>	Reparaturda m	Reparaturumfang	Unterschrift
Modell Werk-Nr.: Verkaufsdatum: Rechnungs-Nr. Stempel des Verkäufers		Datum Stempel der Services	

2 Jahre Garantie

