

guarantee

airRoxy
airRoxy sp. z o.o.
ul. Graniczna 40
44-178 Przystawice
tel.: +48 32 239 42 00
fax: +48 32 230 53 77
e-mail: office@airRoxy.com
www.airRoxy.com

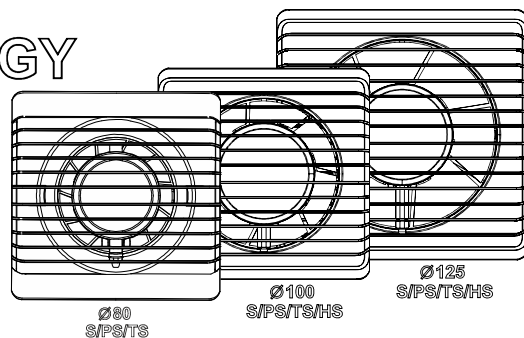
CZ

PLANET ENERGY

Návod k obsluze



download
your manual



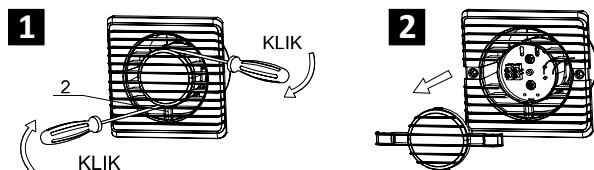
Vážený zákazníku!

Děkujeme za výběr našeho produktu. Jsme si jisti, že naplní všechna vaše očekávání. Přejeme vám spokojenost s vybraným ventilátorem a jeho používáním.

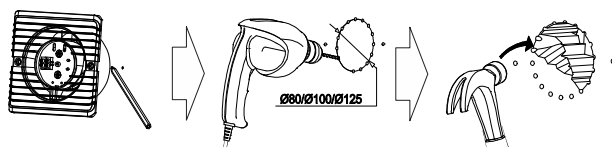
Upozornění!

Před připojením k elektrické síti vypněte hlavní přívod elektrického proudu.

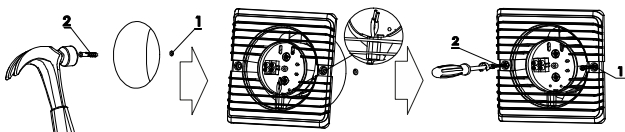
Demontáž čelního panelu



Příprava otvoru



Instalace ventilátoru



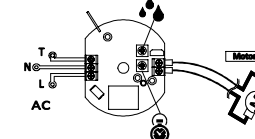
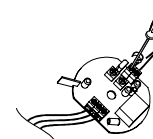
U ventilátorů s elektronickým řídicím systémem (provedení TS, HS) je možné nastavit čas provozu ventilátoru potenciometrem pomocí šroubováku.

TS Časový snímač (ventilátor je v provozu od 3 do 23 minut po zhasnutí světla)

HS+TS Snímač vlhkosti - hygroskop (ventilátor vysuší místnost v závislosti na zvolené míře vlhkosti mezi 40% až 80%)

Elektrické zapojení

TS/HS



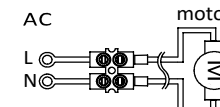
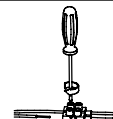
HS

40-80%

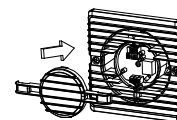
TS

3-23 min

S



Sestavení krytu



Údržba a čištění

Každý ventilátor by měl být pravidelně čistěn a minimálně jednou ročně demontován za účelem prohlídky motoru a vyčištění od nahromaděného prachu. Prohlídka zahrnuje čištění, vnější prohlídku motoru, spouštěcích a ochranných prvků.

- Před zahájením čistícího procesu se ubezpečte, že je ventilátor odpojen od zdroje elektrického napětí.
- Plastové části vyčistíte mýdlem a navlhčenou utěrkou.
- Po vyčištění se ujistěte, že zbývající mýdlo bylo odstraněno a vnitřek motoru neobsahuje žádné tekutiny.
- Před opětovným složením ventilátoru se ujistěte, že všechny jeho části jsou suché.

Upozornění

Nevyhazujte odpadní elektrická zařízení do komunálního odpadu. Symbol přeškrtnuté popelnice na tomto výrobku znamená, že se po skončení své životnosti stává odpadem elektrických a elektronických zařízení (WEEE) a nesmí být likvidován společně s komunálním odpadem. Tento symbol rovněž označuje povinnost odděleného sběru pro správnou likvidaci. Výrobek je vyroben z recyklovatelných materiálů a součástí. Uživatel je povinen odevzdat výrobek, který se stal WEEE, do sběrného místa WEEE. Provozovatelé sběrných míst, včetně místních sběren, prodejců a dalších míst spravovaných místními orgány, tvoří odpovídající systém nakládání s odpady. Podrobnější informace o recyklaci tohoto výrobku získáte na místním úřadě, u poskytovatele komunálních služeb nebo v obchodě, kde byl výrobek zakoupen. Správná likvidace WEEE pomáhá předcházet škodlivým účinkům na lidské zdraví a životní prostředí, které mohou být způsobeny nebezpečnými složkami obsaženými ve výrobku. Domácnosti hrají důležitou roli při opětovném využití a recyklaci použitých spotřebičů. Jelikož patří mezi hlavní uživatele drobných zařízení, racionální přístup k jejich používání a likvidaci přispívá k efektivní recyklaci.



Záruční číslo

<31 Data vyřkytla usterki>	Datum opravy	Záznam opravy	Podpis
Sériové č Datum prodeje Číslo dokladu Číslo faktury		Číslo dokladu	
Razítko		Razítko servisu	

2 roky záruka

