

# guarantee

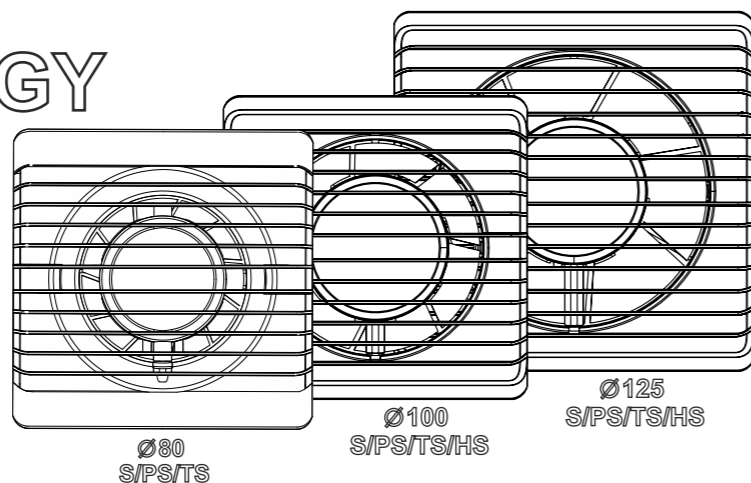
SLO

## PLANET ENERGY

Navodila za uporabo



download  
your manual

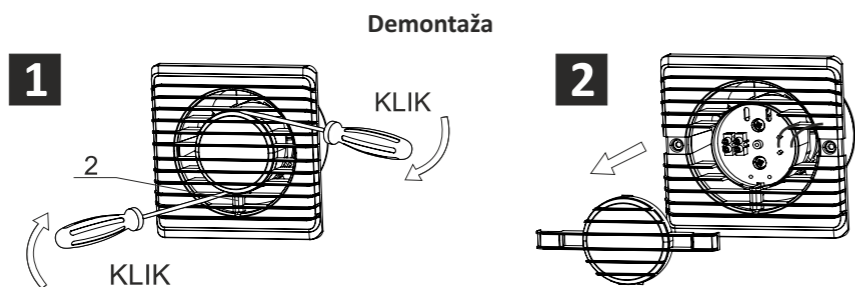


Dragi kupec!

Hvala, ker ste izbrali naš izdelek. Prepričani smo, da bo izpolnila vsa vaša pričakovanja. Želimo vam zadovoljstvo ob izbiri ventilatorja in njegovi uporabi

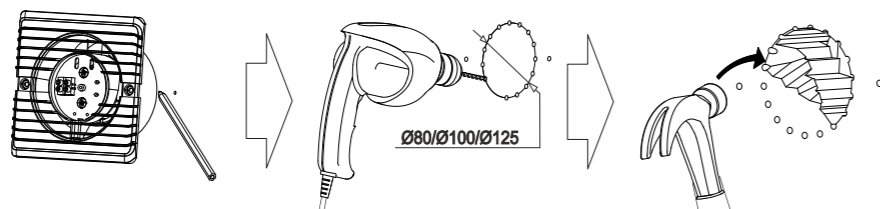
Pozor!

Pred priključitvijo odklopite električno napajanje v električni instalaciji.

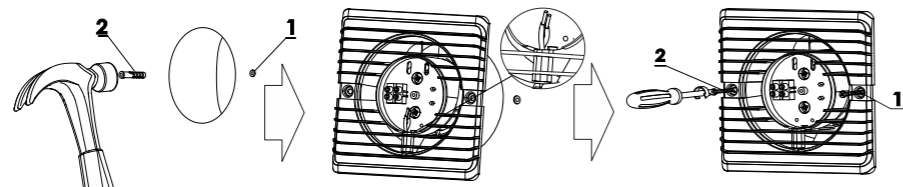


Demontaža

Priprava luknje za pritrnitev



Montaža ventilatorja



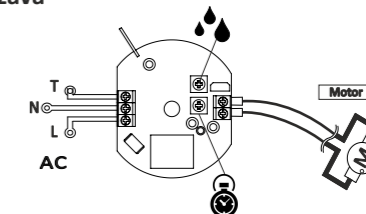
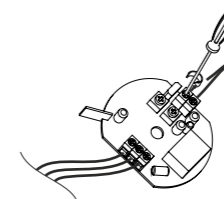
Čas delovanja ventilatorja na potenciometru je mogoče nastaviti z izvijačem v ventilatorjih z električnim krmilnim sistemom (TS, HS in MS verzija).

TS Senzor časa (ventilator deluje od 3 do 23 minut po izklopu svetlobe)

HS+TS Senzor vlažnosti (ventilator osuši prostor glede na izbrano stopnjo vlažnosti od 40% do 80% ±20%)

Električna povezava

TS/HS



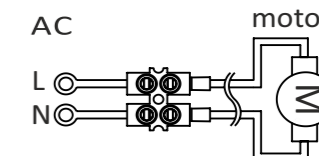
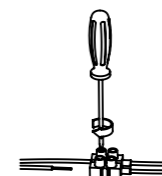
HS

40-80 %

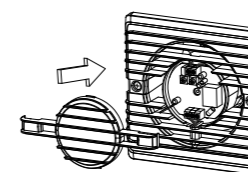
TS

3-23 min

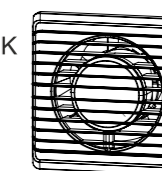
S



Montaža



KLIK



Vzdrževanje in čiščenje

Vsak ventilator je treba redno čistiti in vsaj enkrat na leto ga je potrebno razstaviti, da preverite motor in očistite ventilator nabranega prahu. Pregled vključuje čiščenje, zunanjo kontrolo motorja, zagonsko in zaščitno napravo.

- Odklopite napajanje pred čiščenjem ventilatorja.
- Uporabite milo in vlažno krpo ali gobo za čiščenje plastičnih delov.
- Po postopku čiščenja poskrbite, da so vsi milni ostanki odstranjeni in notranjost motorja brez tekočin.
- Preden ponovno namestite ventilator poskrbite, da bodo vsi deli suhi.

Opombe

- Vse varnostne ukrepe je treba vzdrževati med namestitvijo.
- Sestavljanje / demontažo mora opraviti usposobljen in certificiran električar.
- Postopke regulacije in vzdrževanja je treba opraviti šele po predhodnem odklopu ventilatorja iz napajanja, tudi če ventilator ne deluje.
- Električna instalacija zahteva stikalo z razdaljo najmanj 3 mm med kontakti vseh polov.
- Sprejeti je treba vse previdnostne ukrepe, da se prepreči pretok plinov v prostor iz odprtega dimnika ali drugih naprav z odprtim ognjem.
- Proizvajalec si pridržuje pravico, da uvede novosti in spremembe, ki izhajajo iz tehnološkega razvoja.



Garancijska karticka št: \_\_\_\_\_

| Datum odkritja napake  | Datum popravila | Obseg popravil          | podpis |
|--|-----------------|-------------------------|--------|
|  |                 |                         |        |
| Model<br>številka izdelave<br>Datum prodaje<br>številka računa<br>žig prodajalca |                 | datum<br>storitveni žig |        |

2-ročna zaručka