

garantie

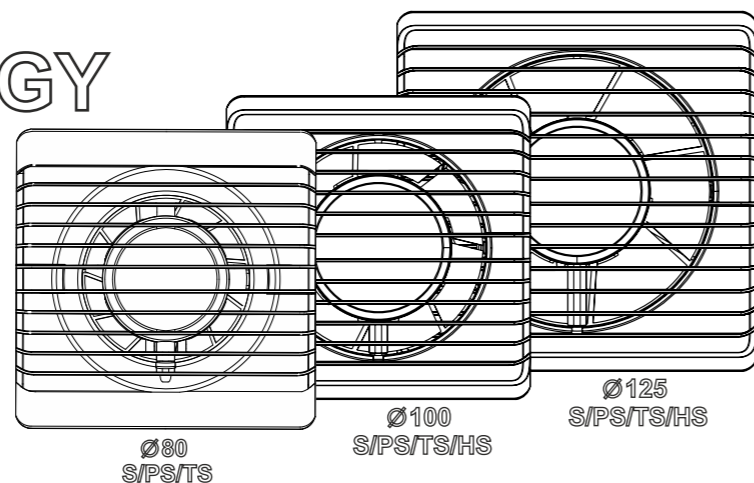
DE

PLANET ENERGY

Betriebsanleitung



download
your manual



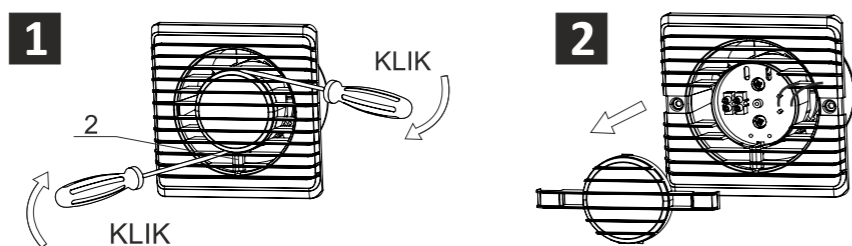
Sehr geehrte Damen und Herren,

Vielen Dank das Sie sich für eines unserer Produkte entschieden haben. Wir garantieren Ihnen, dass es ihre Erwartungen in Funktionalität und Qualität vollständig erfüllen wird.

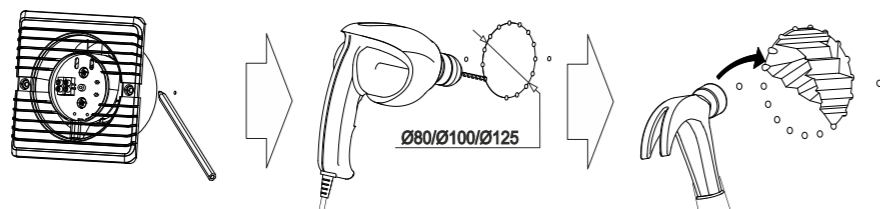
Achtung!

Unterbrechen Sie vor dem Anschluss die Stromzufuhr in der Elektroinstallation.

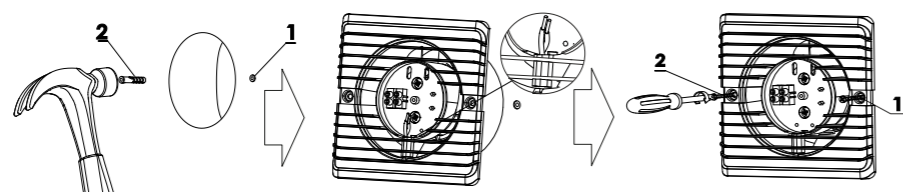
Demontage des Gitters / Anschlussöffnung



Vorbereiten der Einbauöffnung (nur falls nicht vorhanden)



Lüftereinbau



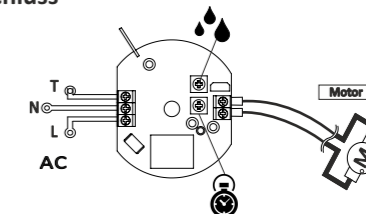
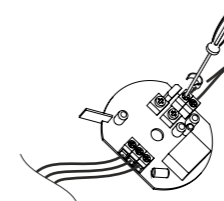
Lüfter mit elektronischer Steuerung (Version TS und HS) können mithilfe des Drehpotentiometers individuell eingestellt werden.

TS Zeitschalter/ Nachlauf /Timer (der Lüfter arbeitet nach ausschalten des Lichtes je nach Einstellung 3 bis 23 Minuten +/- 10% lang nach)

HS+TS Feuchtigkeitssensor/ Hygrostat (der Lüfter schaltet sich automatisch nach dem vorgegebenen Schwellenwert im Bereich 40% bis 80% der Feuchtigkeit ein).

Elektrischer Anschluss

TS/HS



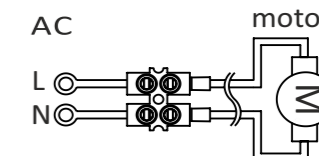
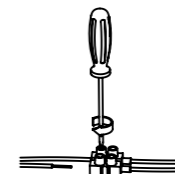
HS

40-80 %

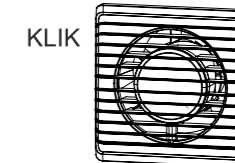
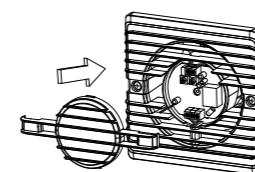
TS

3-23 min

S



Gittermontage



Reinigung und pflege

Jeder Lüfter soll regelmäßig gereinigt und mindestens ein Mal im Jahr demontiert werden, um den Motor zu prüfen und den am Lüfter entstandenen Belag zu entfernen. Die Inspektion umfasst die Reinigung, die visuelle Kontrolle des Motors sowie der Anlauf- und Sicherheitsgeräte.

1. Vor der Reinigung muss man sich vergewissern, dass die Anlage von der Stromquelle abgetrennt ist.
2. Die Kunststoffteile sind mit einem feuchten Tuch oder Schwamm mit Seife zu reinigen.
3. Nach Abschluss der Reinigung muss man sich vergewissern, dass alle Seifenreste beseitigt wurden und in das Motorinnere keine Flüssigkeiten gelangt sind.
4. Bevor der Lüfter wieder eingebaut wird, muss man sich vergewissern, dass alle Elemente trocken sind.

Garantiebedingungen

Die Garantie gilt für 2 Jahre nach Verkaufsdatum gegen Kaufbeleg. Mängel oder technische Beschädigungen werden innerhalb von 21 Tagen ab Datum der Lieferung des mangelhaften Gerätes an die Servicestelle behoben oder das Gerät wird gegen neues ersetzt. Aus der Garantie sind Mängel am Gerät ausgeschlossen, die zum Zeitpunkt des Erwerbs des Produktes sichtbar waren, die auf eine nicht bestimmungsgemäße Nutzung oder einen nicht ordnungsgemäßen Gebrauch, Aufbewahrung, Wartung sowie auf jegliche mechanischen Beschädigungen zurückzuführen sind.

Achtung

Nach Beendigung des Betriebs des Gerätes ist es gemäß den Regeln für die selektive Trennung von elektrischen und elektronischen Abfällen zu entsorgen.

Bemerkungen

1. Beim Anschluss des Gerätes sind jegliche notwendigen Vorsichtsmaßnahmen zu ergreifen.
2. Das Gerät soll durch einen qualifizierten Elektriker mit SEP-Zulassung montiert und demontiert werden.
3. Vor der Aufnahme der Regelarbeiten und der Wartung muss man sich immer vergewissern, ob das Gerät vom Netz abgetrennt ist, auch wenn der Lüfter nicht arbeitet.
4. Für die elektrische Installation ist ein Schalter mit einem Abstand zwischen den Kontakten aller Pole von mindestens 3 mm erforderlich.
5. Es sind entsprechende Maßnahmen gegen Eindringen der Gase aus dem offenen Kaminschacht oder aus anderen Anlagen mit offenem Feuer in den Raum zu ergreifen.
6. Der Hersteller behält sich das Recht vor, Innovationen und Änderungen einzuführen, die sich aus dem technischen Fortschritt ergeben.



Garantieschein Nr.: _____

Datum der Feststellung des Mangels	Reparaturdatum	Reparaturumfang	Unterschrift
Modell Werk-Nr.: Verkaufsdatum: Rechnungs-Nr. Stempel des Verkäufers		Datum Stempel der Services	

2 Jahre Garantie