

guarantee



airRoxy sp. z o.o.
ul. Graniczna 40
44-178 Przystowice

tel.: +48 32 239 42 00
fax: +48 32 230 53 77
e-mail: office@airRoxy.com
www.airRoxy.com

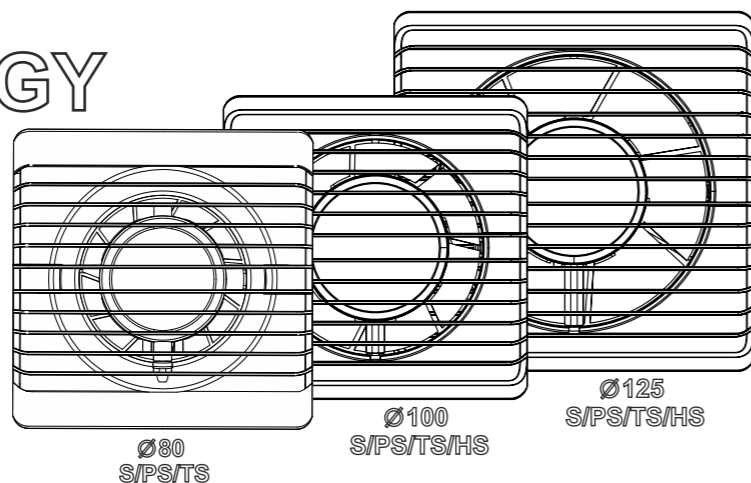
PL

PLANET ENERGY

Instrukcja obsługi



download
your manual

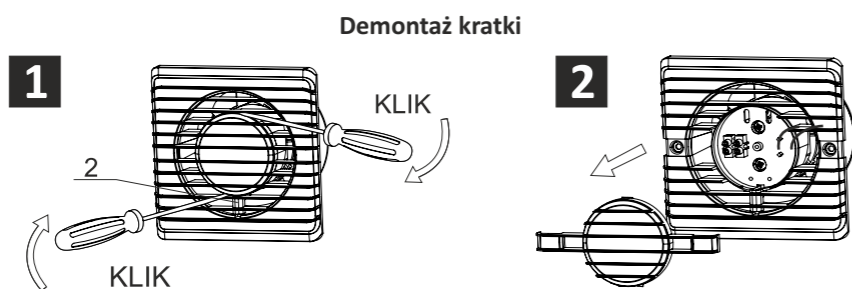


Szanowni Państwo,

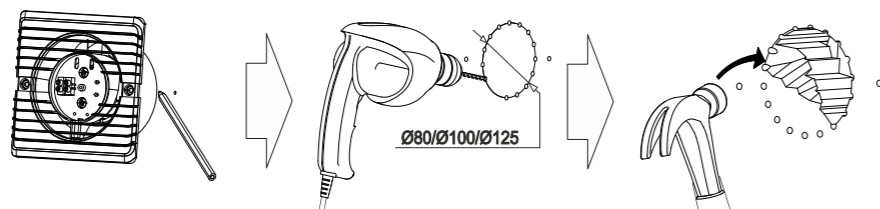
Wentylatory służą do wymuszenia wymiany powietrza w miejscu zamontowania. Dziękujemy za wybór naszego produktu. Gwarantujemy, że zaspokoi on wszystkie Państwa oczekiwania. Życzymy zadowolenia z zakupionego wentylatora oraz jego użytkowania.

Uwaga!

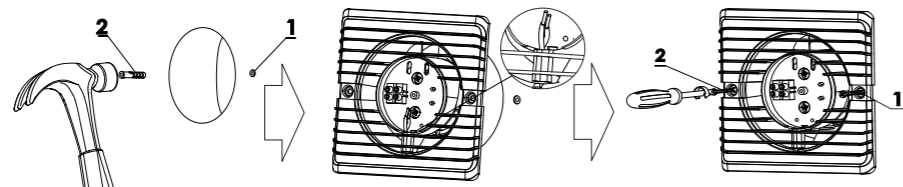
Przed podłączeniem urządzenia wyłącz zasilanie prądu w instalacji elektrycznej.



Przygotowanie otworu (Preparation of the hole)



Instalowanie wentylatora (Installation of the fan)



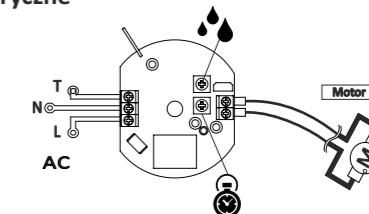
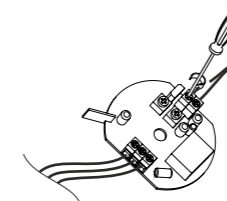
W wentylatorach ze sterowaniem elektronicznym można ustawić parametry pracy urządzenia na potencjometrze obrotowym za pomocą śrubokręta (wersje TS, HS)

TS Wyłącznik czasowy (wentylator pracuje po wyłączeniu światła od 3 do 23 minut +/-10%)

HS+TS Czujnik wilgotności (wentylator osusza pomieszczenie w zależności od zadanego progu w zakresie od 40 do 80 % wilgotności) tolerancja ±20%

Podłączenie elektryczne

TS/HS



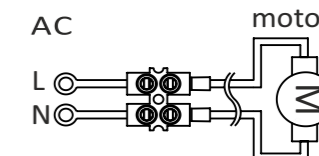
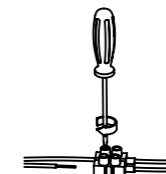
HS

40-80 %

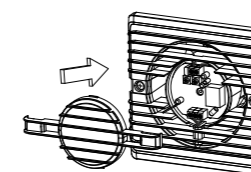
TS

3-23 min

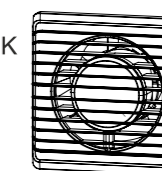
S



Montaż kratki



KLIK



Czyszczenie i konserwacja

Każdy wentylator należy regularnie czyścić i co najmniej raz do roku zdemontować w celu dokonania przeglądu silnika i oczyszczenia wentylatora z nagromadzonego nalotu. Przegląd obejmuje oczyszczenie, oględziny zewnętrzne silnika, aparatury rozruchowej i zabezpieczającej.

1. Przed przystąpieniem do czyszczenia należy upewnić się, że urządzenie jest odłączone od źródła zasilania.
2. Części plastikowe należy czyścić wilgotną szmatką lub gąbką z dodatkiem mydła.
3. Po zakończeniu czyszczenia należy się upewnić, że wszelkie pozostałości mydła zostały usunięte a do wnętrza silnika nie dostały się żadne płyny.
4. Zanim wentylator zostanie ponownie zamontowany, należy się upewnić, że wszystkie elementy są wysuszone.

Warunki gwarancji

Gwarancja obowiązuje przez okres 2 lat od daty sprzedaży za okazaniem dowodu zakupu. Wady lub uszkodzenia techniczne zostaną usunięte lub urządzenie zostanie wymienione na nowe w terminie 21 dni od daty dostarczenia wadliwego urządzenia do punktu serwisowego. Gwarancji nie podlegają wady urządzenia widoczne w momencie zakupu produktu, wynikające z niewłaściwego lub niezgodnego z instrukcją jego użytkowania, przechowywania, konserwacji oraz wszelkich uszkodzeń mechanicznych.

Uwaga!

Po zakończeniu okresu eksploatacji urządzenie należy zutylizować zgodnie z zasadami selektywnej zbiórki sprzętu elektrycznego i elektronicznego

Uwagi

1. Podczas podłączania urządzenia należy zachować wszelkie należyne środki ostrożności.
2. Urządzenie powinno być montowane i demontowane przez wykwalifikowanego elektryka, posiadającego uprawnienia SEP.
3. Przed przystąpieniem do regulacji lub konserwacji należy każdorazowo upewnić się, że urządzenie jest odłączone od sieci elektrycznej, nawet jeśli wentylator nie pracuje.
4. Do instalacji elektrycznej niezbędny jest wyłącznik o odległości między stykami wszystkich biegunów nie mniejszej niż 3mm.
5. Należy przedsięwziąć odpowiednie środki dla uniknięcia przepływu gazów do pomieszczenia z otwartego przewodu kominowego lub innych urządzeń z otwartym ogniem.
6. Producent zastrzega sobie prawo do wprowadzania innowacji i zmian wynikających z postępu technicznego.



Karta gwarancyjna nr: _____

<31 Data wykrycia usterki>	Data naprawy	Zakres naprawy	podpis
Model Nr fabryczny Data sprzedaży Nr rachunku Pieczęć sprzedawcy		data pieczęć serwisu	

2 lata gwarancji