

# guarantee

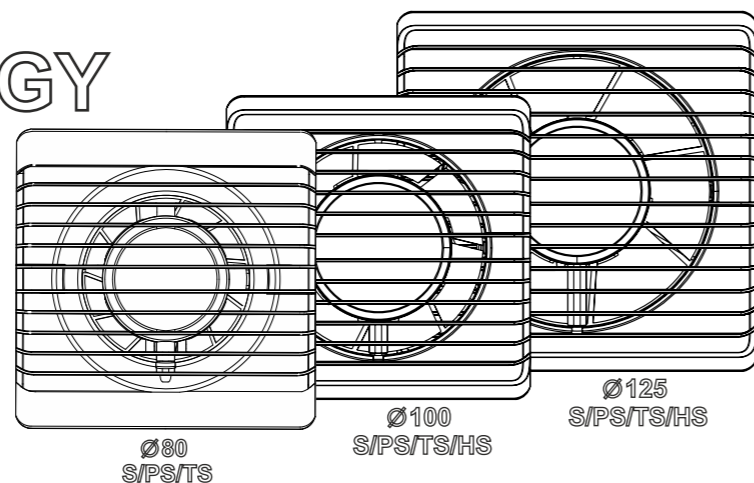
HU

## PLANET ENERGY

Kezelési útmutató



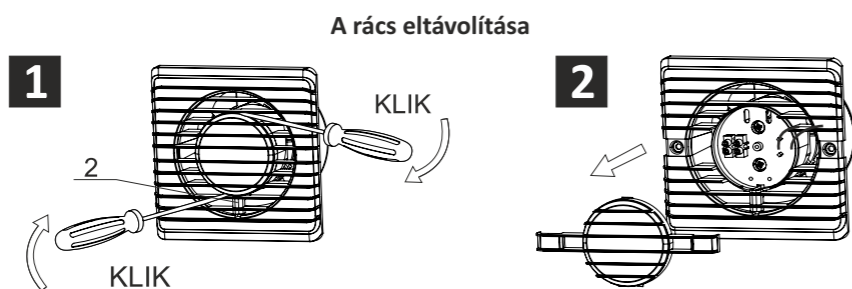
download  
your manual



Tisztelt Ügyfelünk,  
Köszönjük, hogy termékünket választotta. Garantáljuk, hogy minden elvárásuknak megfelel. Kívánjuk, hogy örömet lelje ventilátorunkban és annak használatában.

**Figyelem!**

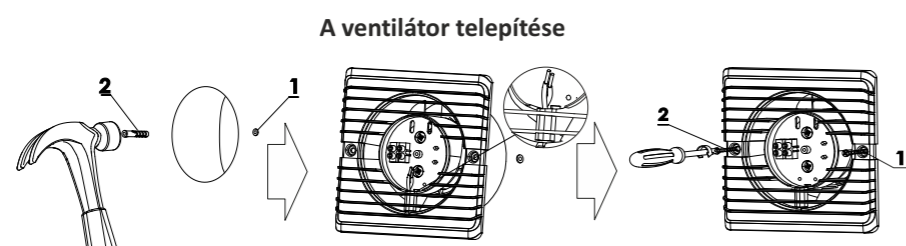
A berendezés bekötése előtt kapcsolja le a hálózati feszültséget.



A rács eltávolítása



Szerelőnyílás elkészítése



A ventilátor telepítése

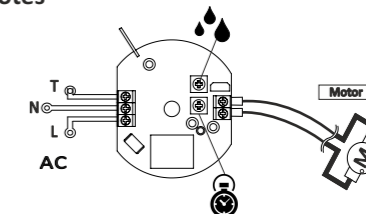
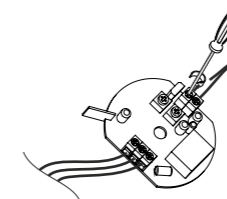
Az elektronikusan vezérelt ventilátorok esetében a berendezés üzemelési paramétereit potenciométerrel egy csavarhúzó segítségével állíthatók be (TS, HS, valamint MS verziók)

**TS** Időkapcsoló (a ventilátor a világítás lekapcsolását követően 2 és 23 perc közötti időtartalon át működik)

**HS+TS** Páraérzékelő (a ventilátor szárítja a helyiséget a 40% és 80% páratartalom közötti tartományban beállított küszöbértéknek megfelelően) tűrés ±20%

Elektromos bekötés

**TS/HS**



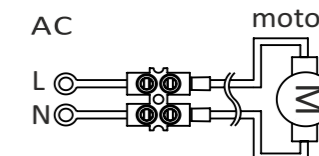
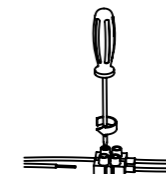
**HS**

40-80 %

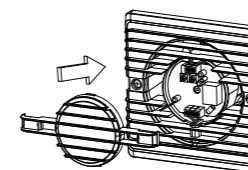
**TS**

3-23 min

**S**



Rács felhelyezése



**Karbantartás és tisztítás**

Az összes ventilátor rendszeres tisztítást igényel és legalább évente egyszer le kell azt szerelni a motor ellenőrzése és a ventilátor lerakódott szennyeződésektől való megtisztítása céljából. Az összes ventilátor rendszeres tisztítást igényel és legalább évente egyszer le kell azt szerelni a motor ellenőrzése és a ventilátor lerakódott szennyeződésektől való megtisztítása céljából.

1. A tisztítás megkezdése előtt meg kell győződni arról, hogy a berendezés le van választva a hálózati áramforrásról.
2. A műanyag elemeket nedves törülközővel vagy szivaccsal tisztítjuk, kevés szappan hozzáadásával.
3. A tisztítás befejezése után meg kell győződni arról, hogy minden szappanmaradék eltávolításra került, valamint arról is, hogy semmilyen folyadék nem került a motor belsejébe.
4. Mielőtt a ventilátor ismételen felszerelésre kerülne, meg kell győződni arról, hogy a berendezés összes eleme megszáradt.

**Garanciális feltételek**

A garancia az eladás időpontjától számított 2 éves időszakon át érvényes a vételi bizonylat bemutatása mellett. A hibák vagy a műszaki károsodások kijavítása, ill. a berendezés új berendezésre történő kicserélése a meghibásodott berendezésnek a szervizpontra való beérkezésétől számított 21 napon belül megtörténik. Nem tartoznak a garancia hatálya alá a termék megvételekor látható hibák, a nem rendeltetésszerű vagy a használati útmutatóban előírtaknak nem megfelelő használatból, tárolásból, valamint karbantartásból eredő hibák, valamint a különféle

**Figyelem**

Az üzemeltetési időszak lejárta után a berendezéseket az elektromos és elektronikus hulladékok szelektív gyűjtésének és hasznosításának szabályaira figyelemmel kell hasznosítani.



**SZ. GARANCIALAP:** \_\_\_\_\_

Meghibásodás észlelésének időpontja:	Kijavításidőpontja:	Javítási munkálatok leírása	Alírás
Modell Gyári szám: Eladás időpontja: sorszáma: <input type="text"/>		dátum <input type="text"/>	

2 év garancia