

# guarantee



airRoxy sp. z o.o.  
ul. Graniczna 40  
44-178 Przewodowice

tel.: +48 32 239 42 00  
fax: +48 32 230 53 77  
e-mail: office@airRoxy.com  
www.airRoxy.com

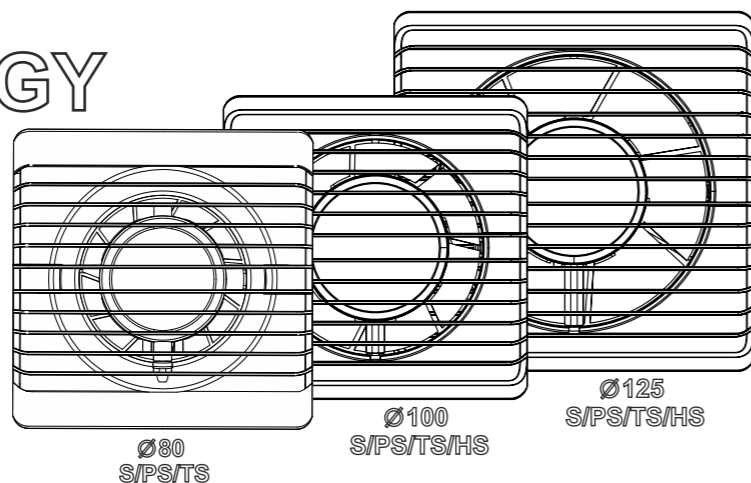
SI

## PLANET ENERGY

Navodila



download  
your manual



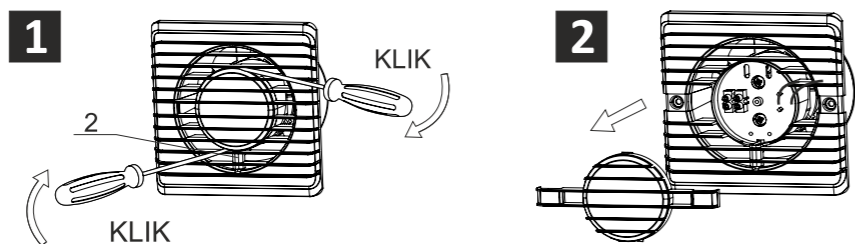
Spoštovani kupec!

Hvala, da ste izbrali naš izdelek. Prepričani smo, da bo zadostil vsem vašim pričakovanjem. Želimo, da ste zadovoljni s svojo izbiro ventilatorja in njegovo uporabo.

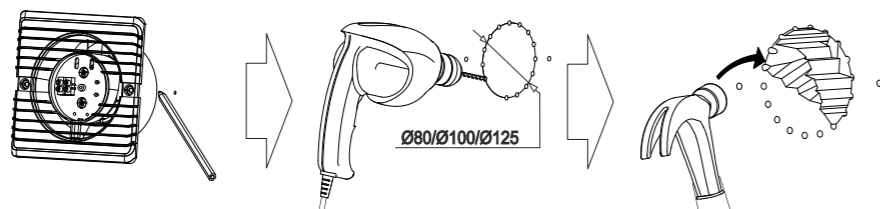
Pozor

Izključite omrežno napajanje pred priklopom naprave.

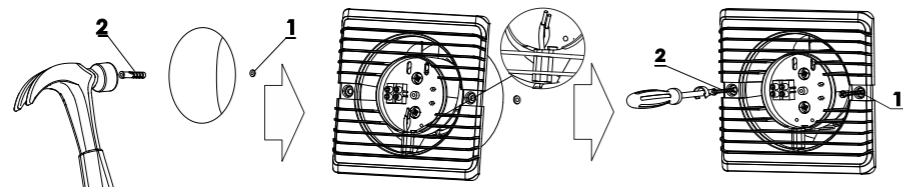
### Razstavljanje mreže



### Priprava izvrtine



### Namestitev ventilatorja



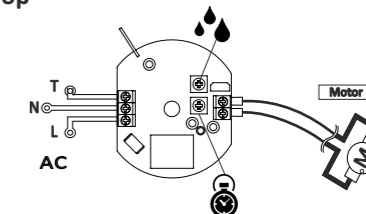
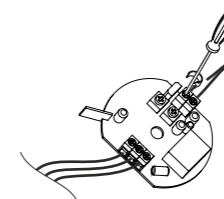
Pri ventilatorjih, ki imajo električni kontrolni sistem je možno nastaviti čas delovanja ventilatorja na potenciometru z izvijačem. (TS, HS različica)

TS senzor časovnika (ventilator deluje od 3 do 23 minut po izklopu luči)

HS+TS senzor vlage (ventilator suši prostor glede na izbrano stopnjo vlažnosti od 40% do 80% ±20%)

### Električni priklop

TS/HS



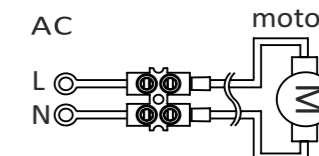
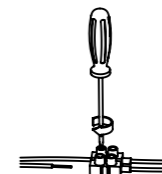
HS

40-80 %

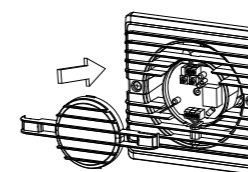
TS

3-23 min

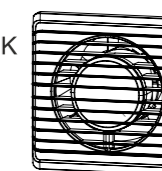
S



### montaža žara



KLIK



### Vzdrževanje in čiščenje

Ventilator je potrebno redno čistiti in najmanj enkrat na leto ga je treba razstaviti, da se preveri motor in očisti prah, ki se je nakopičil v ventilatorju. Kontrola vključuje čiščenje, zunanji pregled motorja, zagona in zaščitne naprave.

1. Izklopite električno napajanje pred čiščenjem ventilatorja.

2. Za čiščenje plastičnih elementov uporabite milo in vlažno krpo ali gobico.

3. Po končanem čiščenju poskrbite, da so vsi ostanki mila odstranjeni in da je notranjost motorja suha.

4. Pred ponovno sestavitvijo ventilatorja poskrbite, da so vsi deli suhi.

### Opombe:

1. Med namestitvijo upoštevajte vse varnostne ukrepe.

2. Montažo / Demontažo naj izvede strokovno usposobljen električar

3. Kakršnikoli servisni posegi oziroma vzdrževanje na napravi se sme izvajati šele potem, ko se ventilator izkopi iz električnega omrežja (tudi v primerih, ko ventilator ne deluje)

4. Za omrežni priklop je potrebno stikalo, ki mora imeti minimalni 3 mm razmik na vseh polih.

5. Podzeti je potrebno vse ustrezne varnostne ukrepe, da se izognete povratnemu udaru dimnih plinov iz odprtega dimnika ali drugih naprav, ki uporabljajo odprt ogenj.

6. Proizvajalec si pridržuje pravico, da uvede inovacije in spremembe, ki izhajajo iz tehnološkega razvoja.

### Garancijski pogoji

Garancija velja 2 leta od datuma nakupa ob predložitvi računa. Morebitne nepravilnosti ali tehnične napake bodo odpravljene ali pa bo naprava nadomeščena z novo v roku 21 dni od datuma, ko je bila poškodovana naprava dostavljena v servisno službo. Garancija ne vključuje takšnega ravnanja z napravo, ki ima za posledico vidne napake v trenutku nakupa, ali če je za okvaro kriva neustrezna uporaba, shranjevanje in vzdrževanje naprave.

Pozor

Po končanem obdobju delovanja (pretečeni življenjski dobil), je potrebno napravo ustrezno reciklirati v skladu z uredbami o ravnanju z odpadno električno in elektronsko.



Garancija št.: \_\_\_\_\_

<31 Data wykrycia usterki>	Datum popravila:	Obseg popravila:	Podpis:

Model  
Serijska številka:  
Datum:  
Številka računa

Žig prodajalca

Datum:

Žig servisne službe

2-letna garancija