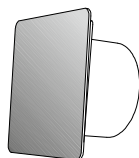


dRim



Istruzioni per l'uso

Gentili clienti!

Grazie per aver scelto il nostro prodotto. Vi garantiamo che soddisferà tutte le vostre aspettative. Vi auguriamo di essere soddisfatti del ventilatore acquistato e del suo utilizzo.

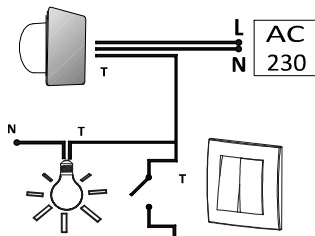
Attenzione

Prima di collegare il dispositivo, spegnere l'alimentazione dell'impianto elettrico.

L Filo di fase

N Filo di neutro

T Filo di controllo



Contenuto dell'imballaggio

garantie

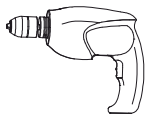
Ventilatore

Garanzia

Strumenti necessari



Martello



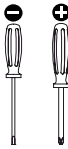
Trapano



Matita



Trapano

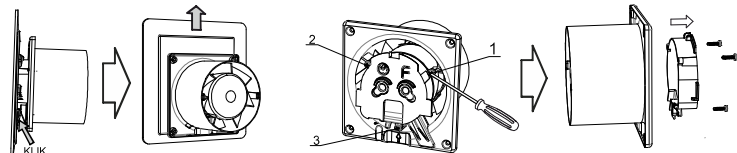


Cacciavite

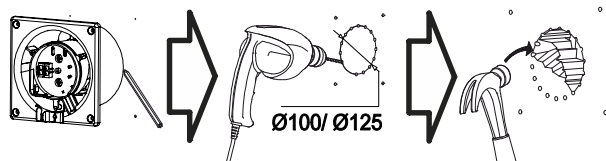


Set di viti e tasselli

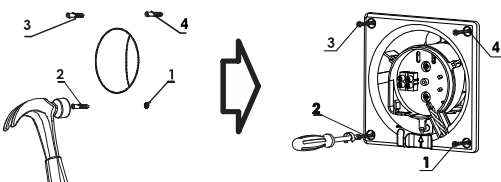
Smontaggio del frontale



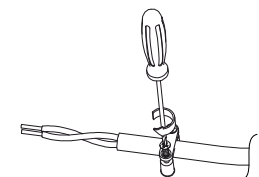
Preparazione dell'apertura



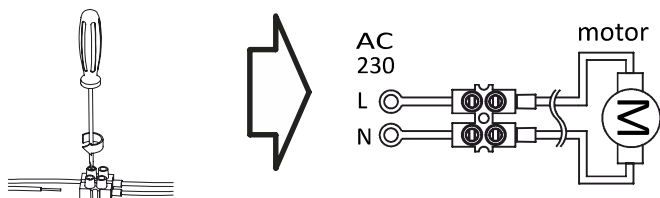
Installazione del ventilatore



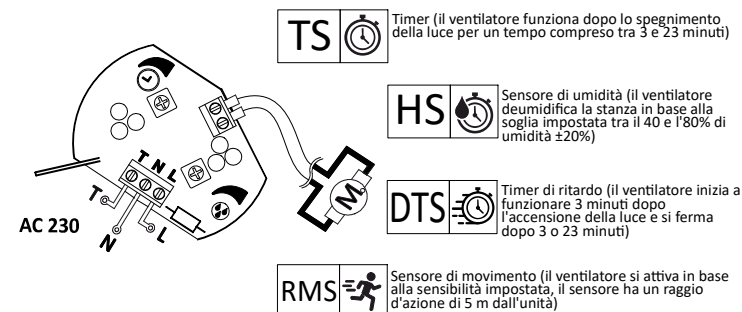
Passaggio dei cavi, installazione del cavo di alimentazione nel supporto



Collegamento elettrico versione S









Collegamento elettrico delle versioni TS, HS e RMS

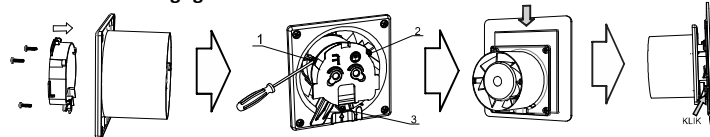


Nei ventilatori con controllo elettronico, i parametri di funzionamento possono essere impostati su un potenziometro rotativo utilizzando un cacciavite (versioni TS, HS e RMS).

Regolazione dei parametri sulle versioni TS, HS e RMS

DTS/TS		HS		RMS	
3-23 min	3-23 min	40-80 %	3-23 min	sense	3-23 min
					

Installazione della griglia



Manutenzione e pulizia

Ogni ventilatore deve essere pulito regolarmente e smontato almeno una volta all'anno per ispezionare il motore e pulire il ventilatore dall'appannamento accumulato. L'ispezione comprende la pulizia, il controllo visivo esterno del motore, l'avviamento e il dispositivo di sicurezza.

- 1 Assicurarsi che l'unità sia scollegata dall'alimentazione prima della pulizia.
- 2 Pulire le parti in plastica con un panno umido o una spugna con sapone.
- 3 Dopo la pulizia, accertarsi che i residui di sapone siano stati rimossi e che non siano penetrati liquidi nel motore.
- 4 Assicurarsi che tutti i componenti siano asciutti prima di rimontare il ventilatore.

Note

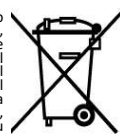
1. Durante il collegamento dell'apparecchio è necessario osservare tutte le precauzioni del caso.
2. il montaggio e lo smontaggio dell'apparecchio devono essere effettuati da un elettricista qualificato, in possesso del certificato SEP.
3. prima di effettuare qualsiasi regolazione o manutenzione, assicurarsi sempre che l'apparecchio sia scollegato dalla rete elettrica, anche se il ventilatore non è in funzione.
4. Per l'installazione elettrica è necessario un interruttore con una distanza tra i contatti di tutti i poli non inferiore a 3 mm.
5. È necessario adottare misure adeguate per evitare l'ingresso di gas nel locale da una canna fumaria aperta o da altri apparecchi a fiamma libera.
6. Il produttore si riserva il diritto di apportare innovazioni e modifiche dovute al progresso tecnico.

Condizioni di garanzia

La garanzia è valida per un periodo di 3 anni dalla data di vendita dietro presentazione della prova d'acquisto. I difetti o i guasti tecnici saranno riparati o il dispositivo sarà sostituito entro 21 giorni dalla data di consegna del dispositivo difettoso al punto di assistenza. La garanzia non copre i difetti dell'apparecchio visibili al momento dell'acquisto del prodotto, derivanti da un uso improprio o non conforme, dalla conservazione, dalla manutenzione o da qualsiasi danno meccanico.

Nota

Non smaltire le apparecchiature elettriche fuori uso insieme ai rifiuti domestici. Il simbolo del bidone barrato presente su questo prodotto indica che, al termine della sua vita utile, esso costituisce un rifiuto di apparecchiature elettriche ed elettroniche (RAEE) e non deve essere smaltito insieme ai rifiuti domestici. Il simbolo del bidone barrato indica inoltre che il prodotto è soggetto all'obbligo di raccolta differenziata ai fini di un corretto smaltimento. Il prodotto è realizzato con materiali e componenti riciclabili. L'utente è tenuto a restituire il prodotto divenuto RAEE presso un centro di raccolta RAEE. Gli operatori dei centri di raccolta RAEE, compresi i punti di raccolta locali, i rivenditori e altri centri gestiti dalle autorità locali, costituiscono un sistema adeguato per lo smaltimento dei rifiuti. Per informazioni più dettagliate sul riciclaggio di questo prodotto, contattare l'ufficio comunale locale, il servizio di raccolta dei rifiuti domestici o il punto vendita presso il quale il prodotto è stato acquistato. Il corretto smaltimento dei RAEE contribuisce a evitare effetti nocivi per la salute umana e per l'ambiente derivanti dai rischi causati da componenti pericolosi che il prodotto può contenere. Le famiglie svolgono un ruolo importante nel favorire il riutilizzo e il recupero, incluso il riciclaggio, delle apparecchiature usate; è in questa fase che si formano atteggiamenti che influiscono sulla tutela del bene comune rappresentato da un ambiente naturale pulito. Le famiglie figurano inoltre tra i principali utilizzatori di piccoli apparecchi e attrezzature; una gestione razionale del loro utilizzo e smaltimento contribuisce a un riciclaggio efficiente.



Garanzia n: _____

Data di rilevamento del	Entità della riparazione	firma
Modello Numero di serie Data di vendita N. fattura Timbro del rivenditore	Date timbro di servizio	

3 anni di garanzia