

# dRim



## Manual del usuario

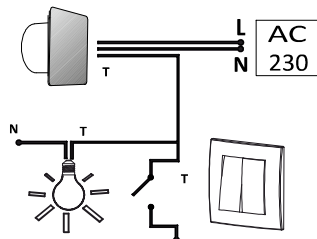
¡Señoras y señores!

Gracias por elegir nuestro producto. Le garantizamos que cumplirá con todas tus expectativas. Le deseamos satisfacción con el ventilador comprado y su uso.

### ¡Atención!

Antes de conectar el dispositivo, apague la fuente de alimentación en el sistema eléctrico.

**L** Cable de fase  
**N** Cable neutro  
**T** Cable de control



### Contenido del paquete

garantía

Garantía

Ventilador

### Herramientas necesarias



Martillo



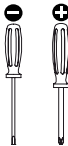
Taladro



Lápiz



Broca

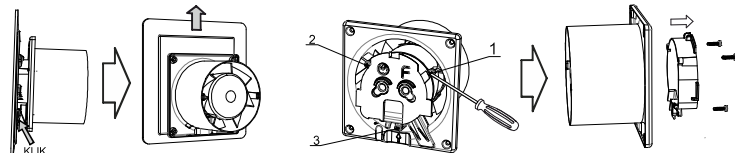


Destornillador

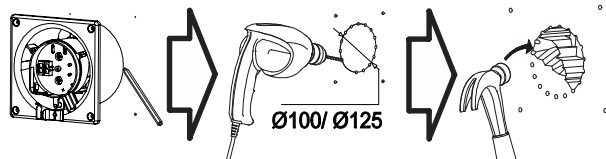


Juego de tornillos y tacos

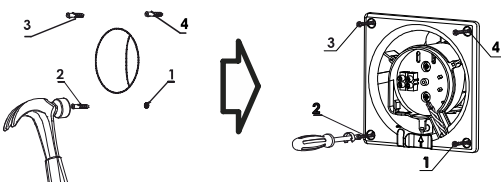
### Desmontaje de la rejilla



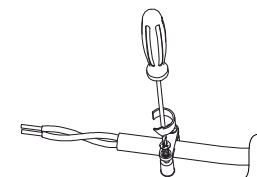
### Preparación del agujero



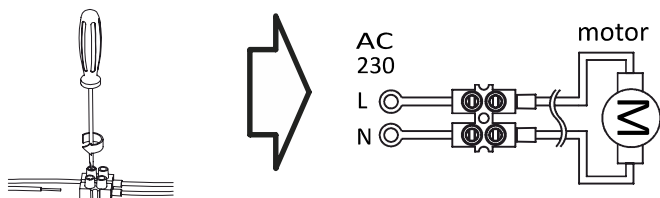
### Desmontaje de la rejilla



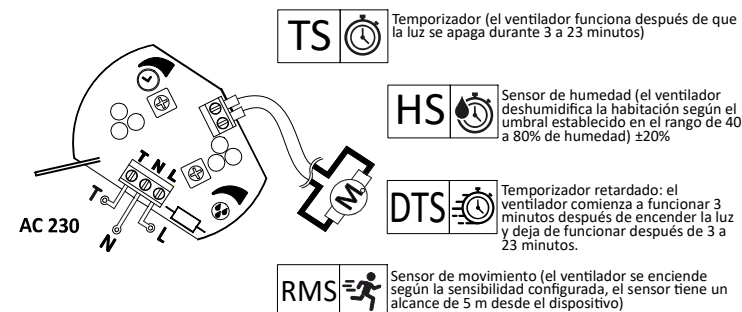
### Tendido de cables, instalación del cable de alimentación en el soporte



### conexión eléctrica de la versiones S

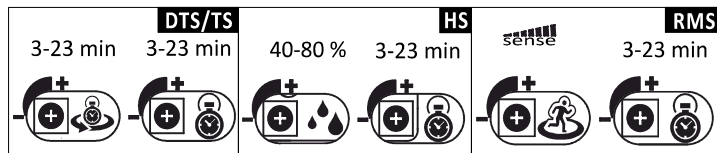


### Conexión eléctrica de las versiones TS, DTS, HS y RMS

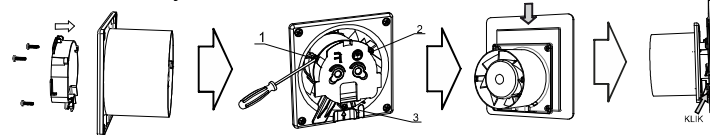


En ventiladores con control electrónico, es posible configurar los parámetros de funcionamiento del dispositivo en un potenciómetro rotativo mediante un destornillador (versiones TS, HS y RMS)

### Ajuste de parámetros para las versiones TS, DTS, HS y RMS



### Instalación de la rejilla



### Mantenimiento y limpieza

Cada ventilador debe limpiarse regularmente y al menos una vez al año desmontarse para inspeccionar el motor y limpiar el ventilador del desgaste acumulado. La inspección incluye limpieza, examen externo del motor, puesta en marcha y equipo de seguridad.

1. Antes de limpiar, asegúrese de que el dispositivo esté desconectado de la fuente de alimentación.
2. Las piezas de plástico deben limpiarse con un paño húmedo o una esponja y jabón.
3. Después de la limpieza, asegúrese de que se eliminen todos los residuos de jabón y que no entren líquidos dentro del motor.
4. Antes de reinstalar el ventilador, asegúrese de que todos los componentes estén secos.

### Atención

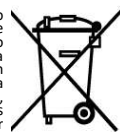
1. Se deben tomar todas las precauciones debidas al conectar el dispositivo.
2. El dispositivo debe ser ensamblado y desarmado por un electricista calificado con calificaciones SEP.
3. Antes de comenzar cualquier ajuste o mantenimiento, asegúrese siempre de que el dispositivo esté desconectado de la red eléctrica, incluso si el ventilador no funciona.
4. La instalación eléctrica requiere un interruptor con una distancia entre los contactos de todos los polos no inferior a 3 mm.
5. Deben tomarse las medidas adecuadas para evitar el flujo de gases a la habitación desde una chimenea abierta u otros dispositivos de fuego abiertos.
6. El fabricante se reserva el derecho de introducir innovaciones y cambios resultantes del progreso técnico.

### Condiciones de garantía

La garantía es válida por un periodo de 3 años a partir de la fecha de venta previa presentación del comprobante de compra. Los defectos técnicos o daños se eliminarán o el dispositivo se reemplazará por uno nuevo dentro de los 21 días a partir de la fecha de entrega del dispositivo defectuoso al punto de servicio. La garantía no cubre los defectos del dispositivo visibles en el momento de la compra del producto, resultantes de un uso inadecuado o incompatible con las instrucciones de uso, almacenamiento, mantenimiento y cualquier daño mecánico.

### Atención

No desheche los residuos de equipos eléctricos junto con los residuos domésticos. El símbolo del contenedor tachado que aparece en este producto indica que, al final de su vida útil, se considera residuo de aparatos eléctricos y electrónicos (WEEE) y no debe desecharse junto con los residuos domésticos. Este símbolo también indica que el producto está sujeto a la recogida selectiva obligatoria para su correcta eliminación. El producto está fabricado con materiales y componentes reciclables. El usuario debe devolver el producto que se ha convertido en WEEE a un punto de recogida WEEE. Los operadores de estos puntos, incluidos los puntos locales, los distribuidores y otros centros gestionados por las autoridades locales, conforman un sistema adecuado de gestión de residuos. Para obtener información más detallada sobre el reciclaje de este producto, póngase en contacto con el ayuntamiento local, el servicio de recogida de residuos o la tienda donde adquirió el producto. La correcta eliminación de los residuos WEEE ayuda a evitar efectos nocivos para la salud humana y el medio ambiente derivados de los componentes peligrosos que el producto pueda contener. Los hogares desempeñan un papel importante en la reutilización y el reciclaje de los aparatos usados. Dado que son grandes consumidores de pequeños electrodomésticos, una gestión racional de su uso y eliminación contribuye a un reciclaje eficiente.



### Número de garantía

Fecha de detección del fallo	Fecha de reparación	Alcance de la reparación	Firma
<b>Modelo</b> <b>número de serie</b> <b>Fecha de venta</b> <b>Número de factura</b> Sello del vendedor		<b>Date</b> sello de servicio	

3 años de garantía