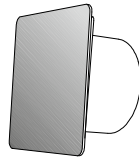


dRim



Betriebsanleitung

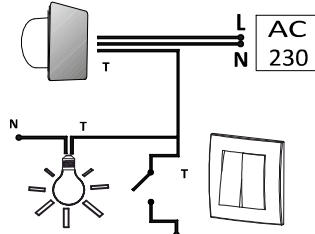
Sehr geehrte Damen und Herren!

Wir bedanken uns für die Auswahl unseres Produktes. Wir garantieren, dass es Ihre Erwartungen. Wir wünschen Ihnen Zufriedenheit mit dem eingekauften Lüfter und dessen Nutzung vollständig erfüllt.

Achtung

Vor dem Anschluss des Gerätes schalten Sie bitte die Stromversorgung in der elektrischen Installation aus.

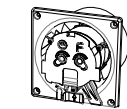
L Phasenleitung
N Neutralleiter
T Steuerleitung



Lieferumfang



Garantie



Ventilator

Erforderliches Werkzeug



Hammer



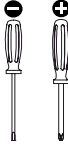
Bohrmaschine



Bleistift



Bohrer

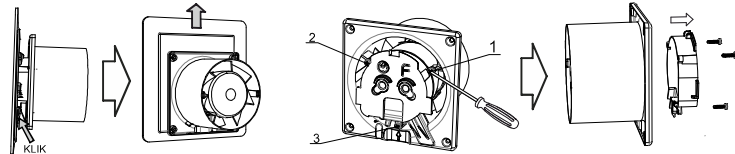


Schraubendreher

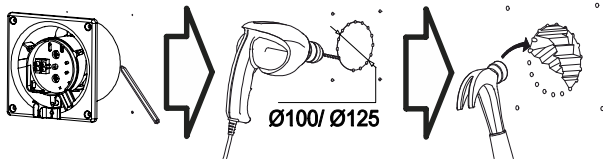


Montage-Satz

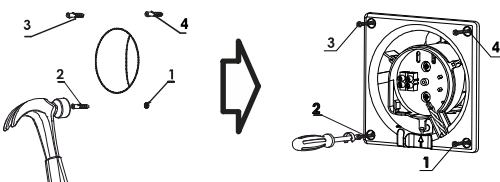
Demontage des Gitters



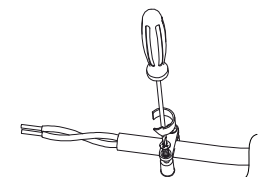
Vorbereitung der Bohrung



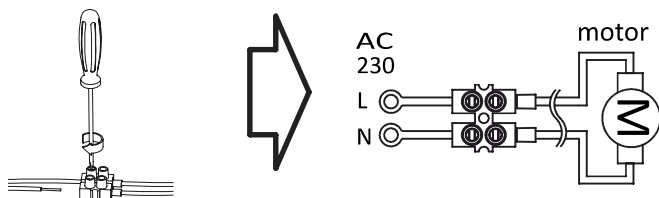
Lüftereinbau



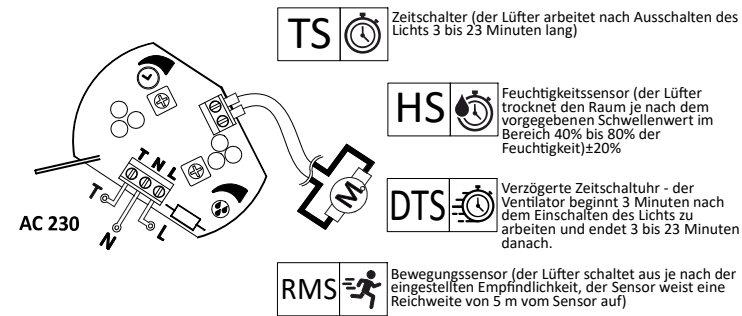
Verlegung der Leitung, Installation der Versorgungsleitung im Halter



Elektrischer Anschluss – Version S

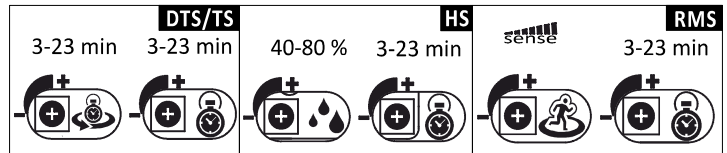


Elektrischer Anschluss – Version TS, DTS, HS und MS

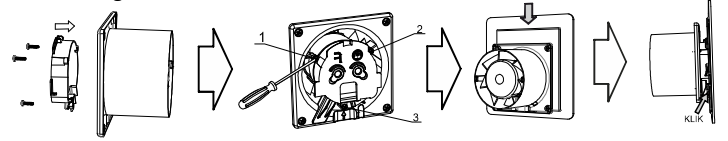


In den Lüftern mit elektronischer Steuerung können die Betriebsparameter des Gerätes am Drehpotentiometer mithilfe eines Schraubendrehers (Version TS, HS und MS) eingestellt werden.

Parameterregelung bei Versionen TS, DTS, HS und RMS



Frontmontage



Reinigung und pflege

Jeder Lüfter soll regelmäßig gereinigt und mindestens ein Mal im Jahr demontiert werden, um den Motor zu prüfen und den am Lüfter entstandenen Belag zu entfernen. Die Inspektion umfasst die Reinigung, die visuelle Kontrolle des Motors sowie der Anlauf- und Sicherheitsgeräte.

1. Vor der Reinigung muss man sich vergewissern, dass die Anlage von der Stromquelle abgetrennt ist.
2. Die Kunststoffteile sind mit einem feuchten Tuch oder Schwamm mit Seife zu reinigen.
3. Nach Abschluss der Reinigung muss man sich vergewissern, dass alle Seifenreste beseitigt wurden und in das Motorinnere keine Flüssigkeiten gelangt sind.
4. Bevor der Lüfter wieder eingebaut wird, muss man sich vergewissern, dass alle Elemente trocken sind.

Achtung

1. Beim Anschluss des Gerätes sind jegliche notwendigen Vorsichtsmaßnahmen zu ergreifen.
2. Das Gerät soll durch einen qualifizierten Elektriker mit SEP-Zulassung montiert und demontiert werden.
3. Vor der Aufnahme der Regelarbeiten und der Wartung muss man sich immer vergewissern, ob das Gerät vom Netz abgetrennt ist, auch wenn der Lüfter nicht arbeitet.
4. Für die elektrische Installation ist ein Schalter mit einem Abstand zwischen den Kontakten aller Pole von mindestens 3 mm erforderlich.
5. Es sind entsprechende Maßnahmen gegen Eindringen der Gase aus dem offenen Kaminschacht oder aus anderen Anlagen mit offenem Feuer in den Raum zu ergreifen.
6. Der Hersteller behält sich das Recht vor, Innovationen und Änderungen einzuführen, die sich aus dem technischen Fortschritt ergeben.

Garantiebedingungen

Die Garantie gilt für 3 Jahre nach Verkaufsdatum gegen Kaufbeleg. Mängel oder technische Beschädigungen werden innerhalb von 21 Tagen ab Datum der Lieferung des mangelhaften Gerätes an die Servicestelle behoben oder das Gerät wird gegen neues ersetzt. Aus der Garantie sind Mängel am Gerät ausgeschlossen, die zum Zeitpunkt des Erwerbs des Produktes sichtbar waren, die auf eine nicht bestimmungsgemäße Nutzung oder einen nicht ordnungsgemäßen Gebrauch, Aufbewahrung, Wartung sowie auf jegliche mechanischen Beschädigungen zurückzuführen sind.

Achtung

Es ist verboten, gebrauchte Geräte zusammen mit anderem Abfall zu entsorgen. Das Symbol der durchgestrichenen Mülltonne auf Rädern weist darauf hin, dass elektrische und elektronische Geräte am Ende ihrer Lebensdauer nicht zusammen mit anderem Hausmüll entsorgt werden dürfen. Dieses Symbol bedeutet außerdem, dass Produkte bei der Entsorgung getrennt zu sammeln sind. Dieses Gerät besteht aus Materialien und Komponenten, die für die Wiederverwendung geeignet sind. Der Nutzer ist verpflichtet, gebrauchte Geräte an autorisierte Sammelstellen für Elektronikabfälle zurückzugeben. Betreiber solcher Sammelstellen, einschließlich lokaler Sammelzentren, Geschäfte und kommunaler Einrichtungen, bilden ein geeignetes System, das die Rückgabe dieser Geräte ermöglicht. Weitere Informationen zum Recycling des Geräts erhalten Sie bei der örtlichen Stadtverwaltung, dem kommunalen Abfallwirtschaftsbetrieb oder in dem Geschäft, in dem das Produkt gekauft wurde. Die ordnungsgemäße Entsorgung gebrauchter Geräte trägt dazu bei, schädliche Auswirkungen auf die menschliche Gesundheit und die natürliche Umwelt zu verhindern, die sich aus der möglichen Anwesenheit gefährlicher Komponenten ergeben können. Haushalte spielen eine wichtige Rolle bei der Wiederverwendung und Verwertung, einschließlich des Recyclings, gebrauchter Geräte; in dieser Phase werden Einstellungen geprägt, die den Erhalt des gemeinsamen Gutes, nämlich einer sauberen natürlichen Umwelt, beeinflussen. Haushalte gehören außerdem zu den größten Nutzern von Kleingeräten, und ein rationales Management in dieser Phase trägt zur Rückgewinnung sekundärer Rohstoffe bei.



Garantienummer

Date of report	Date of repair	Scope of repair	Signature
Model serial number Date of sale Receipt number Sellers stamp		Date Service stamp	

3 Jahre Garantie