

# dRim



## Návod k obsluze

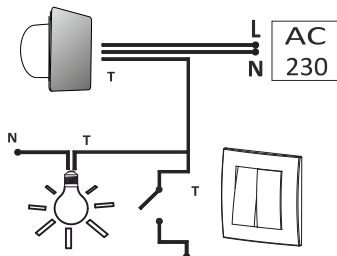
### Vážený zákazník!

Děkujeme za výběr našeho produktu. Jsme si jisti, že naplní všechna vaše očekávání. Přejeme vám spokojenost s vybraným ventilátorem a jeho používáním.

### Upozornění!

Před připojením k elektrické síti vypněte hlavní přívod elektrického proudu.

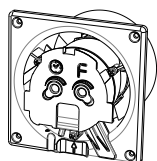
- L Fázový vodič
- N Nulový vodič
- T Připojení omeru



## Obsah balení

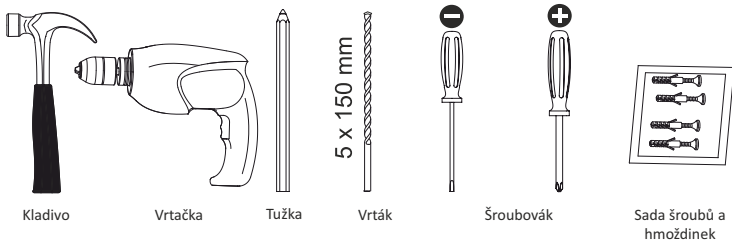


Záruční list



VenTilátor

## Potřebné nářadí



Kladivo

Vrtačka

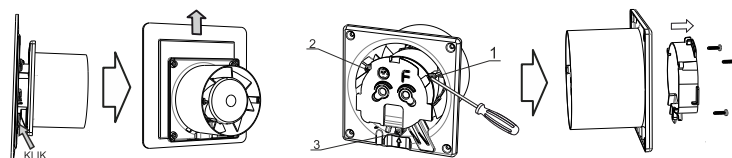
Tužka

Vrták

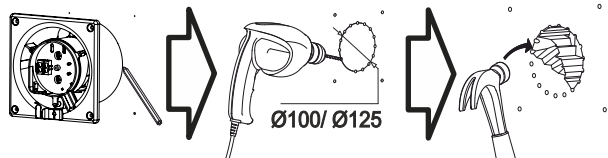
Šroubovák

Sada šroubů a hmoždinek

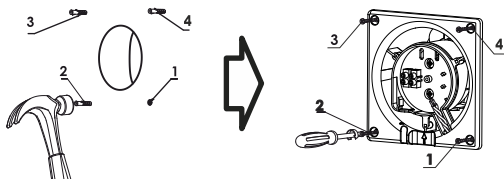
## Demontáž mřížky



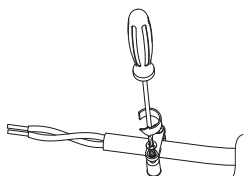
## Příprava otvoru



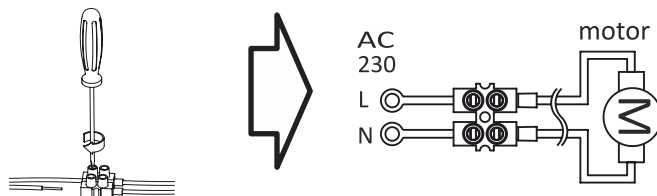
## Instalace ventilátoru



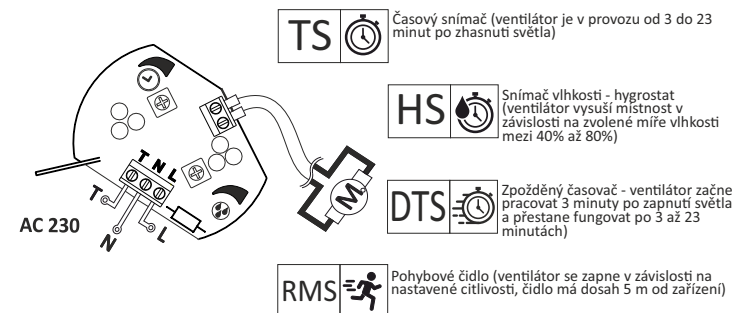
## Protáhněte vodič krytkou a upevněte jej do držáku vodiče



## Elektrické zapojení verze S

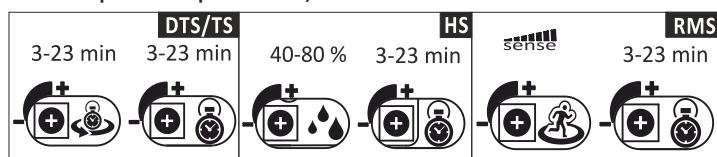


## Elektrické zapojení verze TS, DTS, HS a RMS

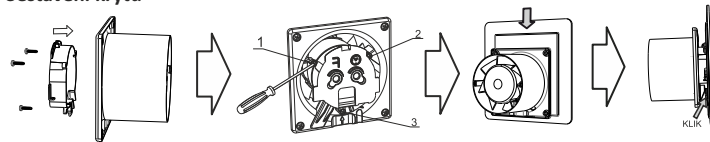


U ventilátorů s elektronickým řídicím systémem (provedení TS, HS, RMS) je možné nastavit čas provozu ventilátoru potenciometrem pomocí šroubováku.

## Nastavení parametrů pro verze TS, HS a RMS



## Sestavení krytu



## Údržba a čištění

Každý ventilátor by měl být pravidelně čistěn a minimálně jednou ročně demontován za účelem prohlídky motoru a vyčištění od nahromaděného prachu. Prohlídka zahrnuje čištění, vnější prohlídku motoru, spouštěcích a ochranných prvků.

- Před zahájením čistícího procesu se ubezpečte, že je ventilátor odpojen od zdroje elektrického napětí.
- Plastové části vyčistěte mýdlem a navlhčenou utěrkou.
- Po vyčištění se ujistěte, že zbývající mýdlo bylo odstraněno a vnitřek motoru neobsahuje žádné tekutiny.
- Před opětovným složením ventilátoru se ujistěte, že všechny jeho části jsou suché.

## Poznámky

- V průběhu instalace dodržujte všechna bezpečnostní opatření.
- Demontáž a montáž ventilátoru může provádět pouze kvalifikovaný pracovník.
- Úkony spojené s nastavením a údržbou mohou být prováděny pouze po odpojení od zdroje napájení elektrickým proudem a to i v případě, že ventilátor není zapnutý.
- Elektroinstalace vyžaduje vypínač s minimální vzdáleností jednotlivých pólů 3mm.
- Je nutné bezpečně zajistit, aby nedošlo k zpětnému tahu plynů do místnosti z otevřeného komínového průduchu nebo jiných zařízení s otevřeným ohněm.
- Výrobce si vyhrazuje právo na provádění změn a inovací výrobků vyplývajících z technického vývoje a to aniž by musel o těchto změnách uvědomovat zákazníka.

## Záruční podmínky

Záruka je platná 3 roky od data prodeje po předložení platného platebního dokladu. Jakékoliv nedostatky nebo technické vady budou odstraněny do 30 dnů od uplatnění reklamace u prodejce. V případě, že se jedná o neodstranitelné vady, bude výrobek vyměněn za nový. Záruka se nevztahuje na případy, kdy výrobek vykazoval vady již v momentě zakoupení nebo v případě, že vady vznikly nesprávným užíváním, skladováním, údržbou nebo mechanickým poškozením.



## Upozornění

Po skončení životnosti zařízení nutno ekologicky zlikvidovat shodně se zásadami třídění elektrického a elektronického odpadu.

## Záruční číslo \_\_\_\_\_

Datum přijetí	Datum opravy	Záznam opravy	Podpis
Sériové č Datum prodeje Číslo dokladu Číslo faktury		Date Razítko servisu	
Razítko			

3 roky záruka