

dRim



Manual de utilizare

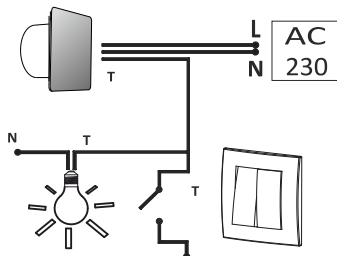
Draga Client!

Multumim ca ati ales produsul nostru. Suntem siguri ca se va ridica la nivelul asteptarilor dumneavoastra.

Atentie!

Opriti alimentarea inainte de a incepe instalarea produsului. Urmati toti pasii de mai jos.

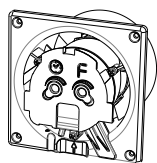
L Faza
N Nul
T Comanda



Pachetul contine:

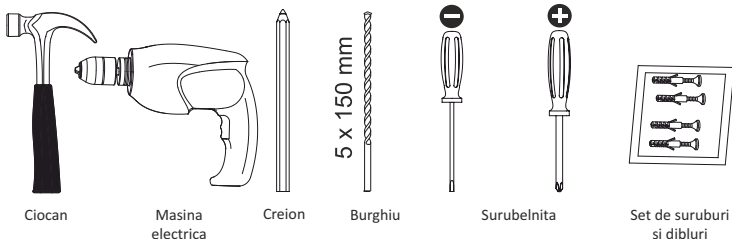


Garantia



Ventilatorul

Unelte necesare:



Ciocan

Masina electrica

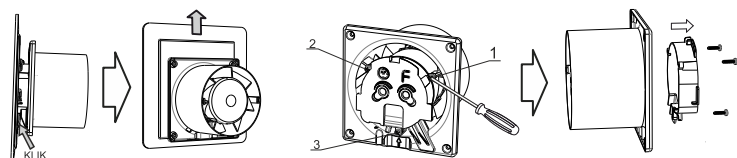
Creion

Burghiu

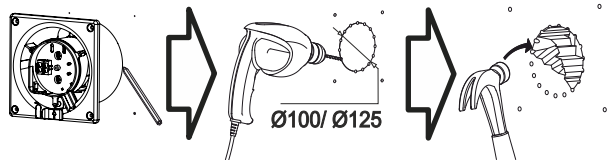
Surubelnita

Set de suruburi si dibluri

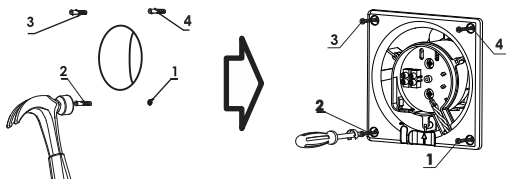
Demontare grila



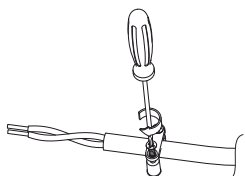
Montaj



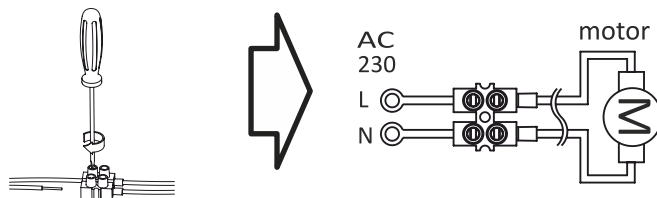
Montaj



Asigurati fixarea cablurilor de alimentare



Conexi3n electrica de las versiones S



Conexiunea electrica



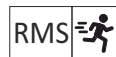
Timer Sensor ventilatorul va continua sa functioneze intre 3 si 23 minute



Higro Sensor - ventilatorul va usca incaperea in functie de umiditatea setata (de la 40% pana la 80% ±20%)



Delayed Timer Sensor - ventilatorul va incepe sa functioneze dupa 3 minute dupa aprinderea luminii si se opreste dupa stingerea luminii si se setare intre 3 si 23 minute



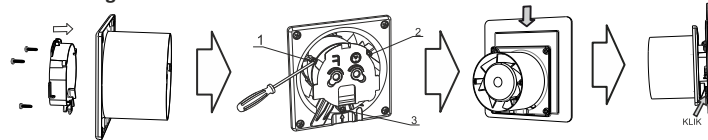
Movement Sensor senzor de miscare cu detectie de pana la 5 metri distanta

Puteti seta timpul de operare de la potentiometru, folosind o surubelnita (pentru versiunile TS, HS si RMS).

Parametrii de reilaj pentru versiunile

DTS/TS		HS		RMS	
3-23 min	3-23 min	40-80 %	3-23 min	sense	3-23 min

Asamblare grila frontala



Curatarea si intretinerea ventilatorului

Fiecare ventilator trebuie curatat regulat si cel putin o data pe an trebuie dezasamblat pentru a verifica motorul si a curata ventilatorul de praful acumulat. Verificarea include curatarea, inspectia externa a motorului, pornirea si dispozitivul de protectie.

- Opriti alimentarea cu energie electrica inainte de curatarea ventilatorului.
- Folositi sapun si o carpa umeda sau burete pentru a curata partile din plastic
- Dupa procesul de curatare asigurati-va ca toate urmele de sapun au fost indepartate si in interiorul motorului nu sunt lichide.
- Inainte de a reasambla ventilatorul asigurati-va ca toate piesele sunt uscate.

Observatii

- Toate masurile de precautie trebuie mentinute in timpul instalarii
- Asamblarea/Dezasamblarea trebuie efectuat de un electrician calificat si certificat
- Operatiunile de reglare si intretinere trebuie efectuate numai dupa deconectarea ventilatorului de la sursa de alimentare, chiar daca ventilatorul nu functioneaza.
- Instalatiya electrica necesita un comutator cu o distanta de minim 3 mm intre contactele tuturor polilor.
- Trebuie luate toate masurile de precautie pentru a evita fluxul invers al gazelor intr-o incalzire unde exista seminee deschise sau cosuri de fum
- Producatorul isi rezerva dreptul de a introduce inovatiile si modificarile rezultate din dezvoltare tehnologica.

Garantie

Garantia acordata este de 3 ani. Orice modificare adusa structurii produsului, va duce la pierderea garantiei.



ATENTIE !

Dupa scoaterea din uz, aparatul trebuie predat unor companii specializate in colectarea deeurilor electrice si electronice.

Numar de garantie _____

Data esecului	Data reparatiei	Scopul interventiei	Semnatura
Model Numar serie produs Data vanzarii Numar de factura stampila vanzatorului		Date timbru de serviciu	

3 ani garantie