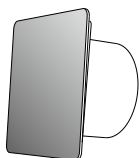


dRim



Mode d'emploi

Cher client!

Nous vous remercions d'avoir choisi notre produit et sommes persuadés que sa performance vous plaira. La satisfaction de nos clients est notre objectif, nous espérons que notre ventilateur vous donnera entière satisfaction.

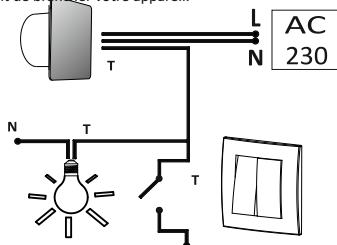
Attention !

Mettre hors service l'alimentation en courant avant de brancher votre appareil.

L Phase

N Neutre

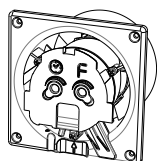
T Terre



Contenu de la boîte

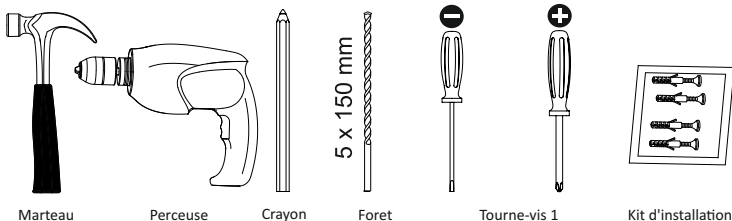


La garantie



Le ventilateur

Outils nécessaires



Marteau

Perceuse

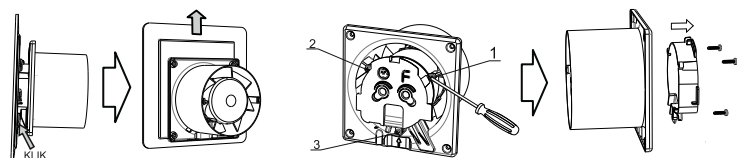
Crayon

Foret

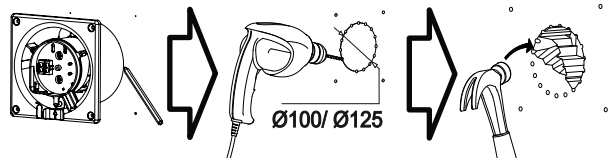
Tourne-vis 1

Kit d'installation

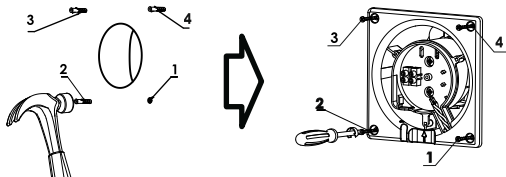
Démontage du panneau frontal



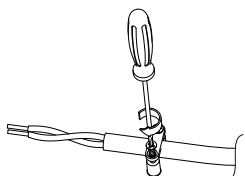
Préparation du trou



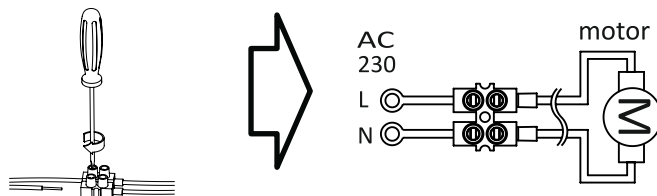
Installation du ventilateur



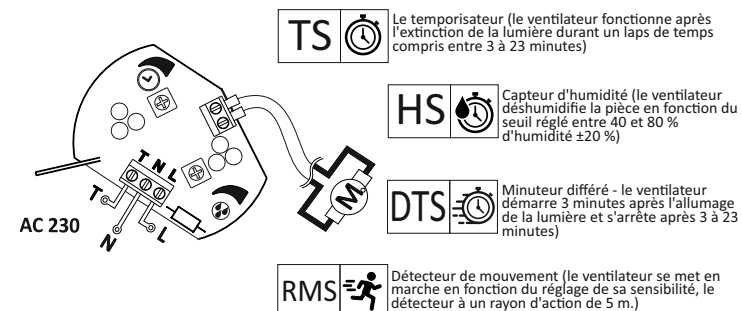
Passage des câbles, installation du câble d'alimentation dans le support



Branchement électrique S

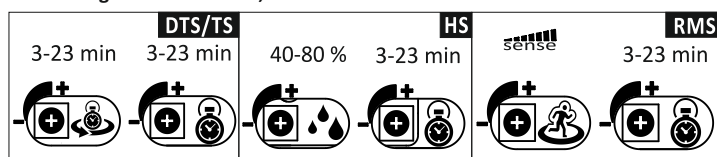


Raccordement électrique des versions TS, DTS, HS et RMS

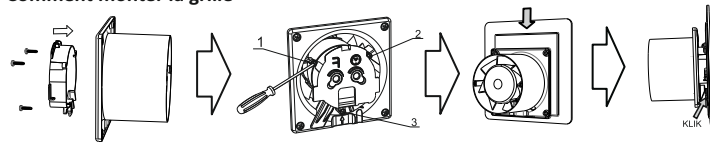


Sur les ventilateurs à contrôle électronique, les paramètres de fonctionnement peuvent être réglés sur le potentiomètre rotatif à l'aide d'un tournevis (versions TS, HS et RMS)

Paramétrage des versions TS, HS et RMS



Comment monter la grille



Entretien et nettoyage

Chaque ventilateur doit être nettoyé régulièrement et démonté au moins une fois par an pour inspecter le moteur et nettoyer le ventilateur des poussières. L'inspection comprend le nettoyage, l'inspection visuelle externe du moteur, le démarrage et l'équipement de sécurité.

- Assurez-vous que l'appareil est débranché de la source d'alimentation avant de le nettoyer.
- Nettoyer les parties en plastique avec un chiffon ou une éponge humide et un peu de savon.
- Assurez-vous que les pièces soient correctement rincées et toutes traces de savon éliminées et qu'aucun liquide n'ait pénétré dans le moteur.
- Avant de remonter votre ventilateur, assurez-vous que toutes les pièces soient sèches.

Remarques

- Avant de mettre votre ventilateur sous tension il convient de prendre toutes les mesures de sécurité d'usage.
- Faire appel à un électricien qualifié pour monter et démonter votre ventilateur.
- Avant d'entreprendre les travaux d'entretien ou les réglages de votre ventilateur assurez-vous qu'il soit hors tension, et ce même lorsqu'il ne fonctionne pas.
- Un interrupteur doit être installé sur le circuit d'alimentation du ventilateur. Espace entre les rupteurs de l'interrupteur égal ou supérieur à 3 mm, quelques soient les pôles.
- Il convient de prendre toutes les mesures nécessaires afin d'éviter le passage de gaz entre la gaine ou la cheminée de ventilation et la pièce ventilée, ou d'autres équipements à foyer ouvert.
- Le fabricant se réserve le droit d'apporter toute modification, fruit des progrès techniques.

Conditions de garantie

Gwarancja obowiązuje przez okres 3 lat od daty sprzedaży za okazaniem dowodu zakupu. Les défauts ou les défaillances techniques seront corrigés ou l'appareil sera remplacé par un nouvel appareil dans un délai de 21 jours à compter de la date de livraison de l'appareil défectueux au centre de service. La garantie ne couvre pas les défauts de l'appareil visibles au moment de l'achat du produit, résultant d'une utilisation incorrecte ou incohérente, du stockage, de l'entretien et de tout dommage mécanique.



Attention !

À la fin de sa durée de vie, l'appareil doit être éliminé conformément aux règles de collecte sélective des équipements électriques et électroniques.

Numéro de la carte de garantie

Date de la détection du défaut	Date de la réparation	Étendue de la réparation	signature
Modèle Numéro de série Date de la vente Numéro de facture Cachet du distributeur		Date timbre de service	

garantie de 3 ans