

dRim



Instrukcja obsługi

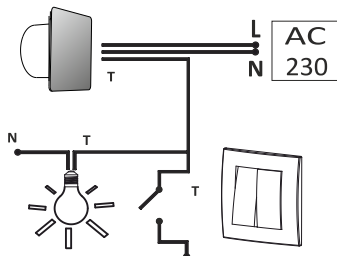
Szanowni Państwo!

Dziękujemy za wybór naszego produktu. Gwarantujemy, że zaspokoi on wszystkie Państwa oczekiwania. Życzymy zadowolenia z zakupionego wentylatora oraz jego użytkowania.

Uwaga!

Przed podłączeniem urządzenia wyłącz zasilanie prądu w instalacji elektrycznej.

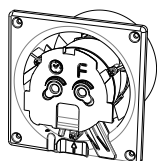
- L** przewód fazowy
- N** przewód neutralny
- T** Przewód sterujący



Zawartość pudełka

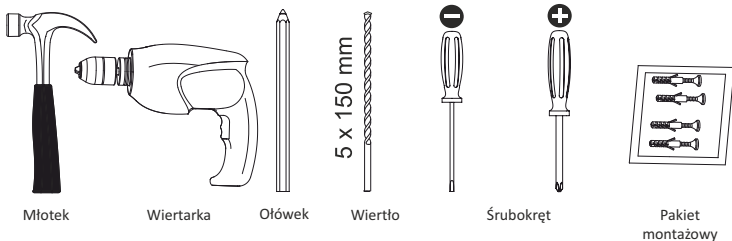


Gwarancja

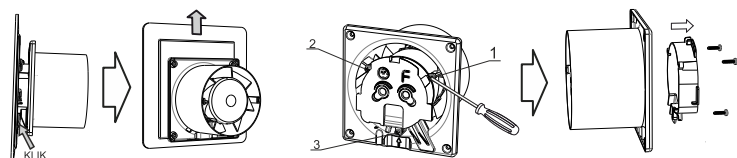


Wentylator

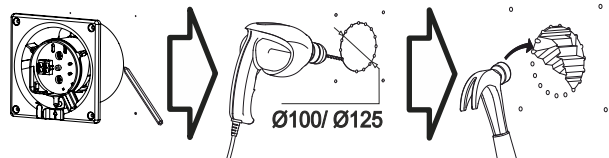
Potrzebne narzędzia



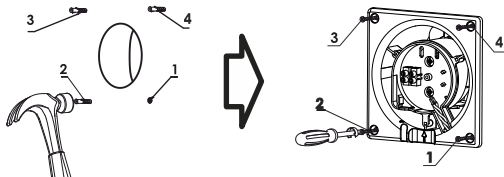
Demontaż frontu



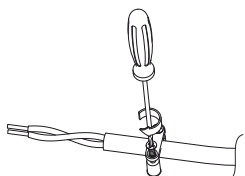
Przygotowanie otworu



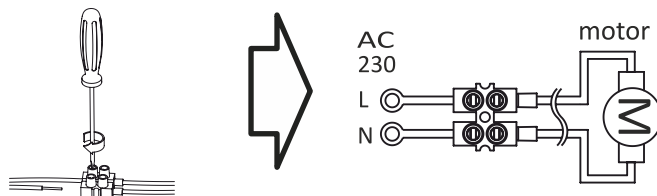
Instalowanie wentylatora



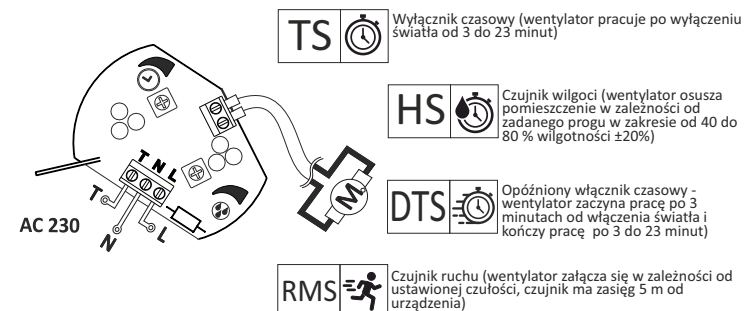
Przeprowadzenie przewodu, instalacja przewodu zasilającego w trzymaczku



Podłączenie elektryczne wersji J

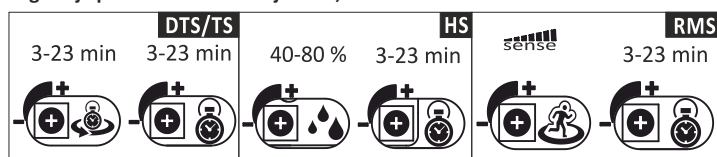


Podłączenie elektryczne wersji TS, DTS, HS oraz RMS

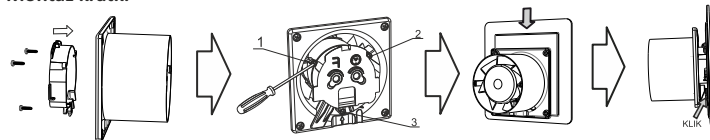


W wentylatorach ze sterowaniem elektronicznym można ustawić parametry pracy urządzenia na potencjometrze obrotowym za pomocą śrubokręta (wersje TS, HS oraz RMS)

Regulacja parametrów w wersjach TS, HS oraz RMS



Montaż kratki



Konserwacja i czyszczenie

Każdy wentylator należy regularnie czyścić i co najmniej raz do roku zdemontować w celu dokonania przeglądu silnika i oczyszczenia wentylatora z nagromadzonego nalotu. Przegląd obejmuje oczyszczenie, oględziny zewnętrzne silnika, aparatury rozruchowej i zabezpieczającej.

- Przed przystąpieniem do czyszczenia należy upewnić się, że urządzenie jest odłączone od źródła zasilania.
- Części plastikowe należy czyścić wilgotną szmatką lub gąbką z dodatkiem mydła.
- Po zakończeniu czyszczenia należy się upewnić, że wszelkie pozostałości mydła zostały usunięte a do wnętrza silnika nie dostały się żadne płyny.
- Zanim wentylator zostanie ponownie zamontowany, należy się upewnić, że wszystkie elementy są wysuszone.

Uwagi

- Podczas podłączania urządzenia należy zachować wszelkie należne środki ostrożności.
- Urządzenie powinno być montowane i demontowane przez wykwalifikowanego elektryka, posiadającego uprawnienia SEP.
- Przed przystąpieniem do regulacji lub konserwacji należy każdorazowo upewnić się, że urządzenie jest odłączone od sieci elektrycznej, nawet jeśli wentylator nie pracuje.
- Do instalacji elektrycznej niezbędny jest wyłącznik o odległości między stykami wszystkich biegunów nie mniejszej niż 3mm.
- Należy przedsięwziąć odpowiednie środki dla uniknięcia przepływu gazów do pomieszczenia z otwartego przewodu kominowego lub innych urządzeń z otwartym ogniem.
- Producent zastrzega sobie prawo do wprowadzania innowacji i zmian wynikających z postępu technicznego.

Warunki gwarancji

Gwarancja obowiązuje przez okres 3 lat od daty sprzedaży za okazaniem dowodu zakupu. Wady lub uszkodzenia techniczne zostaną usunięte lub urządzenie zostanie wymienione na nowe w terminie 21 dni od daty dostarczenia wadliwego urządzenia do punktu serwisowego. Gwarancji nie podlegają wady urządzenia widoczne w momencie zakupu produktu, wynikające z niewłaściwego lub niezgodnego z instrukcją jego użytkowania, przechowywania, konserwacji oraz wszelkich uszkodzeń mechanicznych.



Uwaga!

Po zakończeniu okresu eksploatacji urządzenie należy utylizować zgodnie z zasadami selektywnej zbiórki sprzętu elektrycznego i elektronicznego.

Gwarancja nr. _____

Data wykrycia usterki	Data naprawy	Zakres naprawy	Podpis
Model numer fabryczny Data sprzedaży nr rachunku pieczęć sprzedawcy		Date pieczęć serwisu	

3 lata gwarancji