

dRim

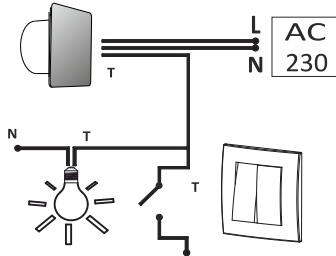


Gebruiksaanwijzing

Beste klant!
Dank voor het kiezen van ons product. We zijn zeker dat het aan uw wensen zal voldoen. We wensen u dan ook een tevredenheid van uw keuze en van de ventilator en het gebruik ervan.

Opgelet!
Schakel eerst de elektrische toevoer uit alvorens u de verbinding van het toestel maakt.

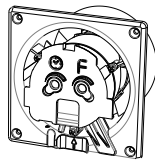
- L** Fase draad (Blauw)
- N** Neutrale draad (Bruin)
- T** Sturingsdraad (Zwart)



Houid van de doos

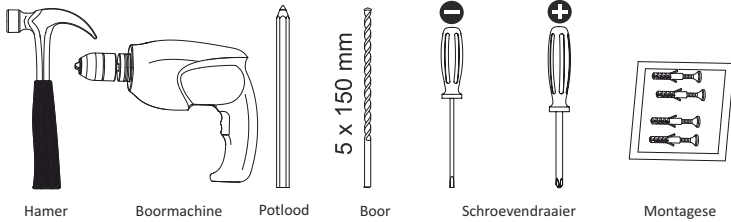


Garanti



Ventilator

Handig installatiemateriaal



Hamer

Boormachine

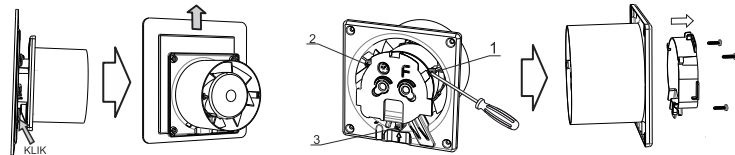
Potlood

Boor

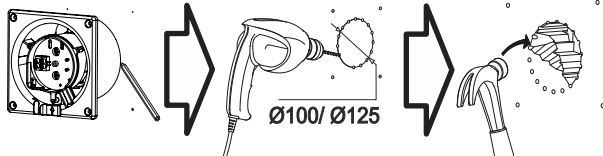
Schroevendraaier

Montagese

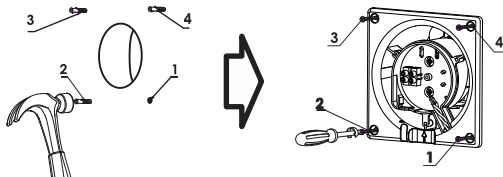
Hoe het deksel verwijderen



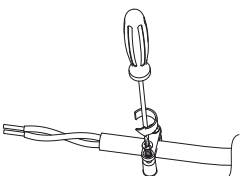
Vorbereiden van de opening



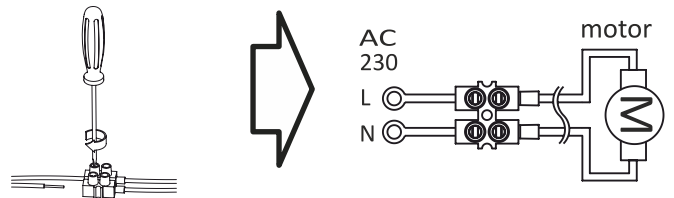
Hoe de ventilator installeren



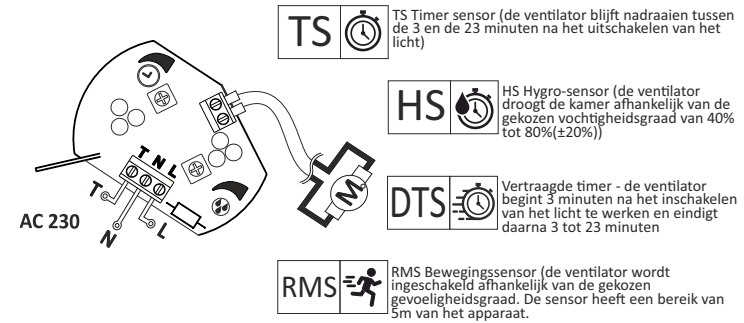
Plaats de draad en bevestig deze met de houder



Elektrische aansluiting van S-en versie



Elektrische aansluiting van TS, DTS, HS en RMS versie

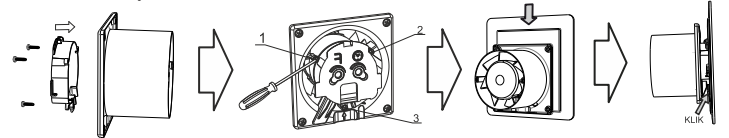


Het is mogelijk om de bedrijfstijd van de ventilator in te stellen op potentiometer door middel van een schroevendraaier bij ventilatoren met een elektrisch besturingssysteem (TS, HS en MS versie).

Parameter aanpassing in TS, HS en MS-ve

DTS/TS		HS		RMS	
3-23 min	3-23 min	40-80 %	3-23 min	sense	3-23 min

Installatie van panelen



Onderhoud en reiniging

Elke ventilator moet regelmatig worden schoongemaakt en ten minste eenmaal per jaar moet deze worden gedemonteerd om de motor te controleren en de ventilator te ontdoen van het opgehoopte stof. De besturing omvat reiniging, externe inspectie van motor, inbedrijfstelling en beveiligingsinrichting.

- Sluit de stroomtoevoer af voordat u de ventilator schoonmaakt
- Gebruik zeep en een vochtige doek of spons om de plastic onderdelen schoon te maken
- Zorg er na het reinigingsproces voor dat alle zeepresten zijn verwijderd en de binnenkant van de motor vrij is van vloestonen
- Zorg ervoor dat alle delen droog zijn voordat u de ventilator weer in elkaar zet

Opmerkingen

- Alle voorzorgsmaatregelen moeten tijdens de installatie worden gehandhaafd
- Montage / demontage moet worden uitgevoerd door een gekwalificeerde en gecertificeerde elektricien
- Regelen onderhoudswerkzaamheden mogen alleen worden uitgevoerd nadat de ventilator eerder van de stroomvoorziening is losgekoppeld, zelfs als de ventilator niet werkt
- De elektrische installatie vereist een schakelaar met een minimale afstand van 3 mm tussen de contacten van alle polen
- Alle voorzorgsmaatregelen moeten worden getr en om de omgekeerde stroom van gasen naar een kamer vanuit een open schoorsteengat of andere apparaten met open vuur te voorkomen
- De producent behoudt zich het recht voor om de innovaties en wijzigingen die voortvloeien uit de technologische ontwikkeling te introduceren

Garantievoorwaarde

De garantie is bindend gedurende 3 jaar na het tonen van het ontvangstbewijs. Eventuele onvolkomenheden of technische defecten zullen worden verwijderd of het apparaat zal worden vervangen door een nieuwe in de periode van 21 dagen vanaf de datum van levering aan de serviceautoriteiten. De garantie omvat niet de behandeling van een apparaat dat een zichtbaar defect vertoont op het moment van aankoop of als het defect het gevolg is van ongepast gebruik, opslag en onderhoud, evenals mechanische schade.



Opgelet!

Na de gebruikperiode moet het apparaat worden gebruikt in overeenstemming met de selectieve verwijdering van afval van elektrische en elektronische apparatuur.

Garantienummer _____

Date of report	Date of repair	Scope of repair	Signature
Model serial number Date of sale Receipt number sellers stamp		Date Service stamp	

3 jaar garantie