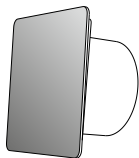


dRim

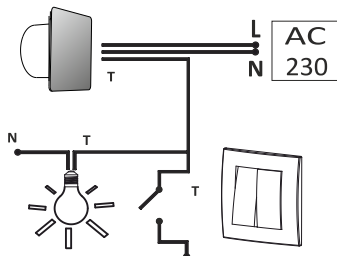
Brugermanual



Vigtigt

Abryd altid netspænding før arbejde på produktets tilkobling, opsætning, servicering og reparation udføres.

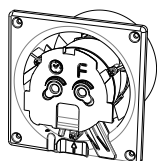
L Fase
N Nul
T Abryder



Indhold

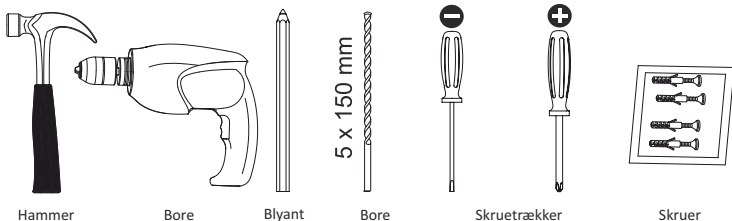


Manual



Ventilator

Nødvendige værktøjer



Hammer

Bore

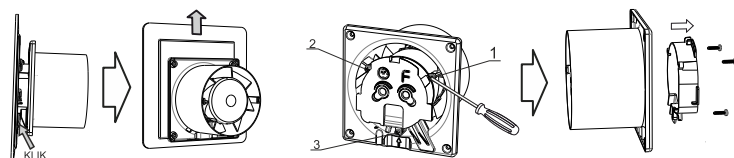
Blyant

Bore

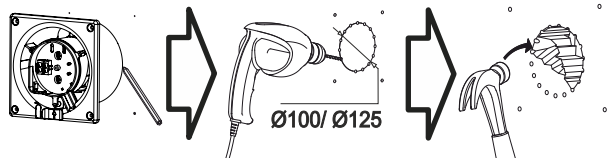
Skruetrækker

Skruer

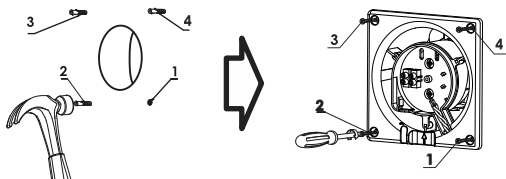
Afmontering af front



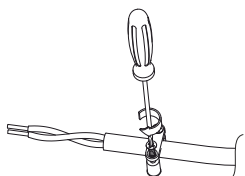
Hulforberedelse



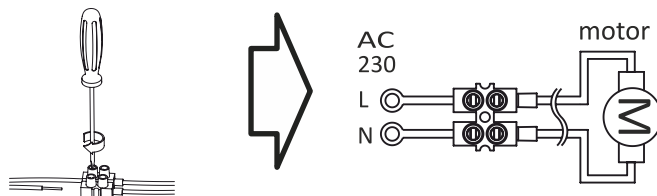
Styring og forbindelse



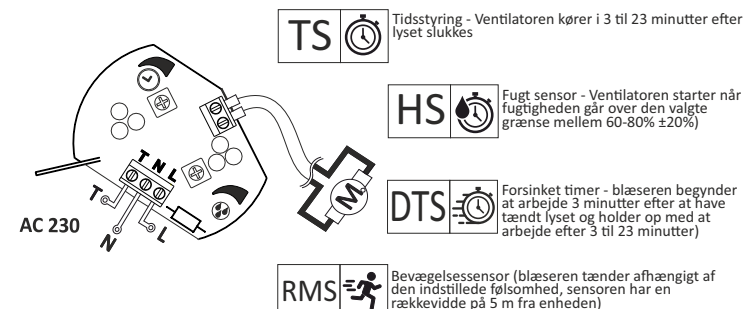
Kabelføring



Tilslutning af S-versionen

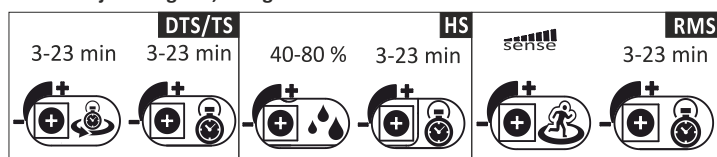


Tilslutning af TS, DTS, HS og RMS versioner

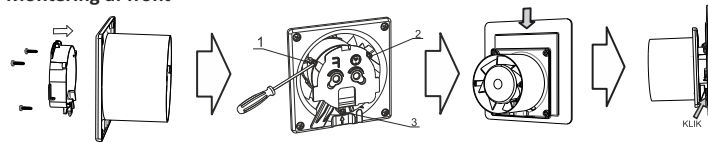


I ventilatorer med elektronisk styring kan du indstille enhedens driftsparametre på et roterende potentiometer ved hjælp af en skruetrækker (TS, HS og RMS versioner)

Parameterjustering i TS, HS og RMS versioner



Montering af front



Vedligeholdelse

Ventilatoren skal rengøres mindst to gange om året.

- Afbryd strømmen inden rengøringen
- Rengør ventilatoren med opvaskemiddel og en fugtig klud eller svamp
- Tør grundigt efter med en tør klud
- Før du samler ventilatoren igen skal du sikre dig at alle elementer er tørre

OBS

- Manualen bør følges under hele installationen
- Den elektriske installation skal udføres af en autoriseret el-installatør
- Vedligeholdelse og tilslutning er kun tilladt, når strømmen er afbrudt
- Undersøg ventilatoren visuelt for tegn på skader inden brug.
- Undgå at strømme gasser ind i rummet fra en åben skorsten eller andre apparater med åben ild.
- På grund af løbende forbedringer af ventilatorens konstruktion, kan enkelte modeller afvige fra dem, der er beskrevet i denne vejledning.

Garanti

Garantien gælder under følgende forudsætninger: - Ventilatoren er tilsluttet af en autoriseret EL installatør. Faktura skal fremvises som dokumentation. - Ventilatoren monteres og installeres i henhold til denne brugs- og montagevejledning. - Ventilatoren skal rengøres mindst to gange om året som beskrevet. - Ventilatoren må kun installeres indendørs - Ventilatoren ikke bliver brugt på udsatte steder (f.eks. i industri eller andre steder, hvor ventilatoren risikerer at blive udsat for opløsningsmidler, høje forekomster af fugt eller diverse gasser m.m.) - Ventilatoren og kanaler skal være installeret i henhold til de stedlige regler og normer.



Bortskafning

Ødelagte eller gamle ventilatorer skal leveres til genbrugstationer som el-affald.

Garantinummer _____

Date of report	Date of repair	Scope of repair	Signature
Model serial number Date of sale Receipt number sellers stamp		Date Service stamp	

3 års garanti