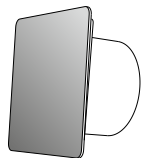


dRim



Korisnički priručnik

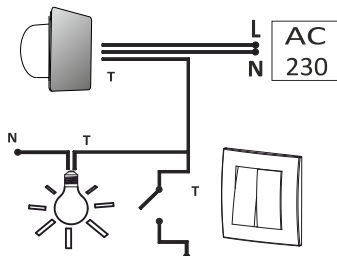
Poštovani!

Hvala što ste odabrali naš proizvod. Sigurni smo da će ispuniti sva vaša očekivanja. Želimo da budete zadovoljni izborom ventilatora i njegovom uporabom.

Pažnja

Prije spajanja uređaja isključite dovod struje u električnoj instalaciji.

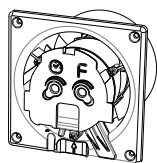
- L** Fazna žica
- N** Neutralna žica
- T** Kontrolni kabel



Sadržaj kutije

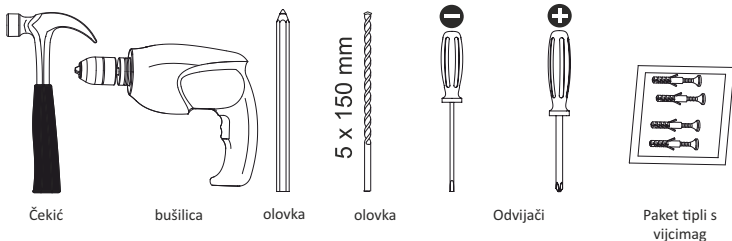


Garancija



Ventilator

Korisni alati



Čekić

bušilica

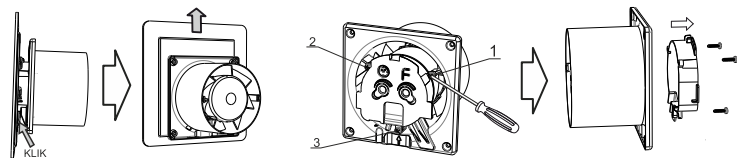
olovka

olovka

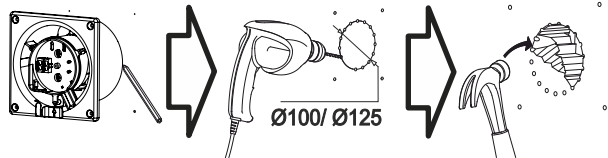
Odvijači

Paket tipli s vijcima

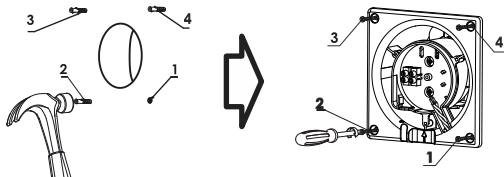
Demontaža panela



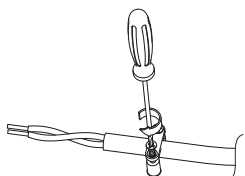
Priprema rupe za montažu



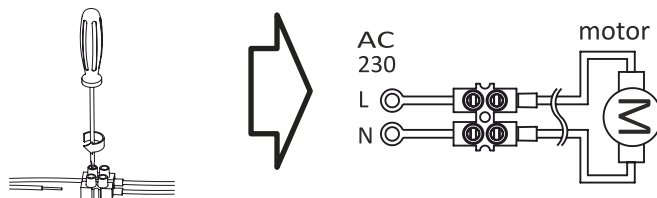
Instalacija ventilatora



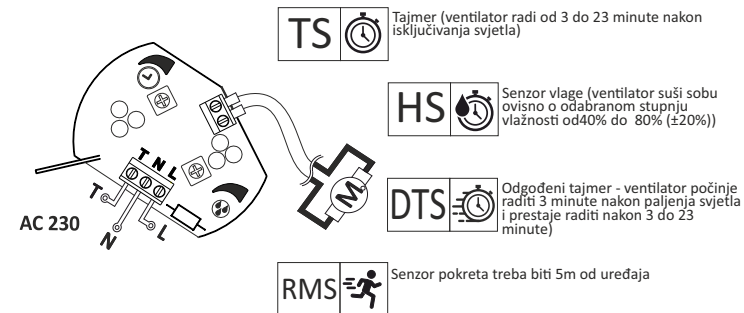
Umetnite žicu i pričvrstite je pomoću držača



Priključak varzije S



Priključak varzije TS, DTS, HS i RMS

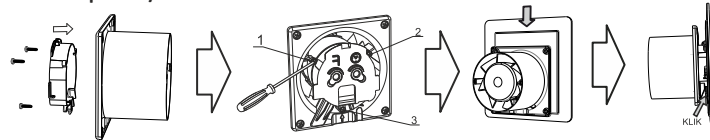


Moguće je podesiti vrijeme rada ventilatora na potenciometru pomoću odvlača u ventilatorima s električnim upravljačkim sustavom (TS, HS i RMS verzija).

Podešavanje parametara u izvedbama TS, HS i RMS

DTS/TS		HS		RMS	
3-23 min	3-23 min	40-80 %	3-23 min	sense	3-23 min

Montaža panela/rešetke



Održavanje i čišćenje

Svaki ventilator treba redovito čistiti i najmanje jednom godišnje ga rastaviti kako bi se provjerio motor i očistio ventilator od nakupljene prašine. Provjera uključuje čišćenje, vanjski pregled motora i pokretanje.

- Isključite napajanje prije čišćenja ventilatora.
- Koristite sapun i vlažnu krpu ili spužvu za čišćenje plastike
- Nakon postupka čišćenja pobrinite se da sav sapun i ostaci budu uklonjeni i unutrašnjost motora potpuno suha
- Prije ponovnog sastavljanja ventilatora pobrinite se da su svi dijelovi suhi

NAPOMENE

- Potrebno je pridržavati se svih mjera opreza tijekom instalacije
- Montaža / rastavljanje treba izvršiti kvalificirani i certificirani električar
- Regulacija i održavanje Sve operacije se izvode tek nakon prethodnog isključenja ventilatora iz napajanja, čak i ako ventilator ne radi.
- Električna instalacija zahtijeva prekidač s minimumom 3 mm udaljenosti između kontakta polova.
- Sve mjere opreza trebaju biti poduzete kako bi se izbjegli inverzni protoci plinova u prostoriju od otvora za dimnjak ili si
- Proizvođač zadržava prava uvesti inovacije i izmjene koje proizlaze iz tehnološkog razvoja.

Uvjeti i odredbe jamstva

Jamstvo je obvezujuće 3 godine od datuma kupnje uz postojeći račun kao dokaz. Svi nedostaci ili tehnički nedostaci bit će uklonjeni ili će se uređaj zamijeniti novim u razdoblju od 21 dan od datuma dostave oštećenog uređaja u servis. Jamstvo ne uključuje obradu uređaja koji ima vidljive nedostatke u trenutku kupnje ili ako je kvar nastao zbog neprikladne uporabe, skladištenja i održavanja te mehaničkih oštećenja.



Pažnja

Nakon razdoblja rada uređaj treba zbrinuti u skladu s selektivnim odlaganjem otpada električne i elektroničke opreme

Jamstveni broj _____

Datum izvješća	Datum popravka	Opseg popravka	Potpis
Model: Serijski broj: Datum prodaje Broj računa Žig		Date Žig servisa	

3 godine jamstva