

dRim



Navodila

Spoštovani kupec!

Hvala, da ste izbrali naš izdelek. Prepričani smo, da bo zadostil vsem vašim pričakovanjem. Želimo, da ste zadovoljni s svojo izbiro ventilatorja in njegovo uporabo.

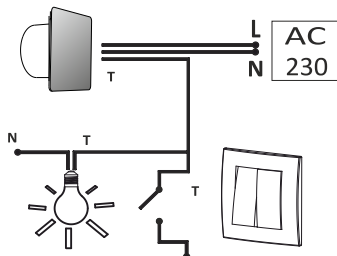
Pozor

Izključite omrežno napajanje pred priklopom naprave.

L fazni vodnik

N ničelni vodnik

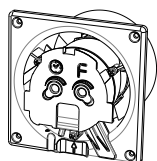
T upravljalni (krmilni) vod,



Vsebina škatle

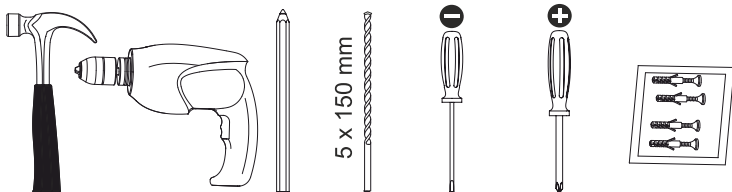


Garancija



Ventilator

Koristno orodje



Kladivo

Vrtalnik

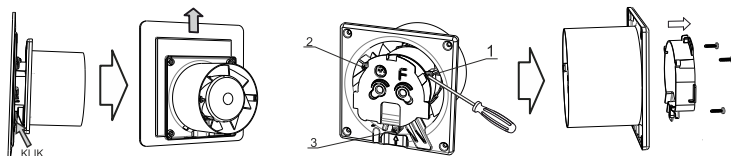
Svinčnik

Sveder

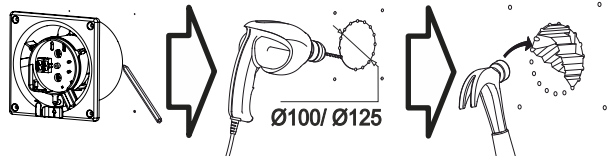
Izvijač

Vijaki in
moznički

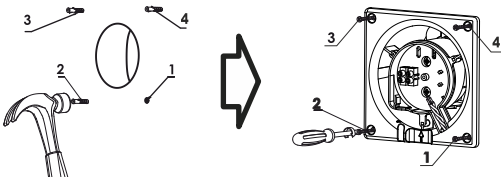
Razstavljanje mreže



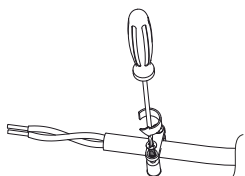
Prilagoditev izvrtine



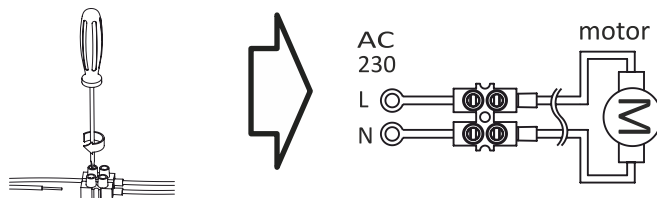
Namestitev ventilatorja



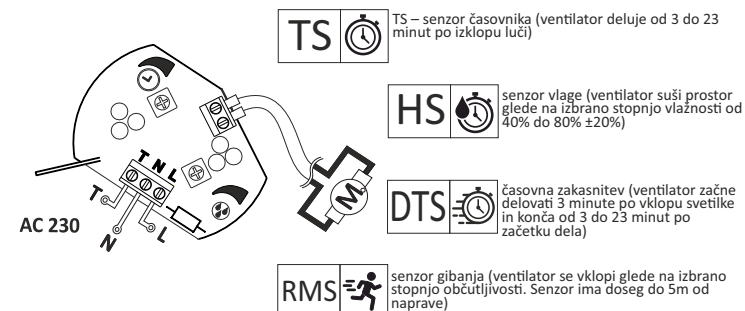
Vstavite žico in jo pritrdite z držalom



Električni priklop različic S

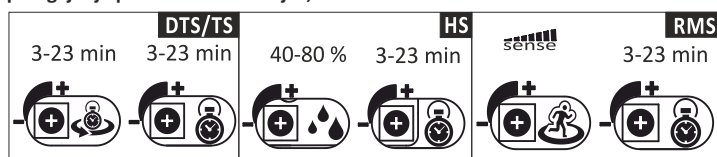


Električni priklop različic TS in HS ter RMS

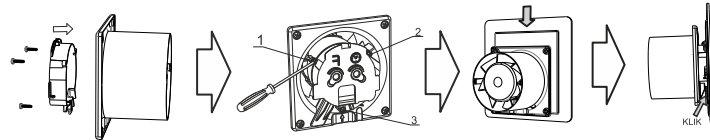


Pri ventilatorjih, ki imajo električni kontrolni sistem je možno nastaviti čas delovanja ventilatorja na potenciometru z izvijačem. (TS, HS in RMS različica)

prilagajanje parametrov v verziji S, HS in RMS



montaža žara



Vzdrževanje in čiščenje

Ventilator je potrebno redno čistiti in najmanj enkrat na leto ga je treba razstaviti, da se preveri motor in očisti prah, ki se je napolnil v ventilatorju. Kontrola vključuje čiščenje, zunanji pregled motorja, zagona in zaščitne naprave.

- Izklopite električno napajanje pred čiščenjem ventilatorja.
- Za čiščenje plastičnih elementov uporabite milo in vlažno krpo ali gobico.
- Po končanem čiščenju poskrbite, da so vsi ostanki mila odstranjeni in da je notranjost motorja suha.
- Pred ponovno sestavitvijo ventilatorja poskrbite, da so vsi deli suhi.

Opombe:

- Med namestitvijo upoštevajte vse varnostne ukrepe.
- Montažo / Demontažo naj izvede strokovno usposobljen električar.
- Kakršnikoli servisni posegi oziroma vzdrževanje na napravi se sme izvajati šele potem, ko se ventilator izkopi iz električnega omrežja (tudi v primerih, ko ventilator ne deluje).
- Za omrežni priklop je potrebno stikalo, ki mora imeti minimalni 3 mm razmik in vseh polih.
- Podzeti je potrebno vse ustrezne varnostne ukrepe, da se izognete povratnemu udaru dimnih plinov iz odprtega dimnika ali drugih naprav, ki uporabljajo odprt ogenj.
- Proizvajalec si pridržuje pravico, da uvede inovacije in spremembe, ki izhajajo iz tehnološkega razvoja.

Garancijski pogoji

Garancija velja 3 leta od datuma nakupa ob predložitvi računa. Morebitne nepravilnosti ali tehnične napake bodo odpravljene ali pa bo naprava nadomeščena z novo v roku 21 dni od datuma, ko je bila poškodovana naprava dostavljena v servisno službo. Garancija ne vključuje takšnega ravnanja z napravo, ki ima za posledico vidne napake v trenutku nakupa, ali če je za okvaro kriva neustrezna uporaba, shranjevanje in vzdrževanje naprave.



Pozor

Po končanem obdobju delovanja (pretečni življenjski dobi), je potrebno napravo ustrezno reciklirati v skladu z uredbami o ravnanju z odpadno električno in elektronsko.

Garancija št.: _____

Datum poročila:	Datum popravila:	Obseg popravila:	Podpis:
Model Serijska številka: Datum: Številka računa Žig prodajalca		Date Žig servisne službe	

3-letna garancija