

BioVent WC

Vytahovač pachu bezprostředně z WC mísy

NÁVOD NA OBSLUHU/ZÁRUKA

Vážení!
Děkujeme Vám za volbu našeho výrobku. Zaručujeme, že uspokojí všechna Vaše očekávání. Přejeme Vám spokojenost se zakoupeným ventilátorem a s jeho používáním. Nabízíme možnost bez zápachového používání toalety bez otevírání oken a používání WC vůni.

Náš výrobek je určen pro jakýkoli stojan, kde je možný přístup k přívodní stoupačce.

Jak funguje vytahovač zápachů BioVent WC?

Není potřeba otevírat okna ani používat WC osvěžovače. Většina deodorantů má vliv na naše zdraví, způsobuje, způsobuje přecitlivělost, podráždění dýchacích cest, alergie, kožní nemoci apod. Místo těchto prostředků nainstalujte zařízení BioVent WC, který funguje obdobně jako odsávač pachu v kuchyni. Pachy z WC mísy jsou odsávány velmi tiše pracujícím ventilátorem namontovaným do zařízení BioVent WC, který je bezprostředně připojený na ventilační potrubí anebo ústí z budovy přes venkovní zeď a nerozchází se po celé místnosti, kde by se následně míchaly s různými vůněmi deodorantů a osvěžovačů.

BioVent WC se spouští s použitím manuálního vypínače, zařízení má dvoustupňový systém regulování doby fungování:

první režim je nastavený ve výrobě s 5 minutovým časovým vypínačem

druhý režim může nastavovat uživatel s použitím přepnutí svorky do polohy s 10minutovým časovým vypínačem (před zahájením nastavování nebo údržbou je třeba se každodenně ujistit, že je zařízení odpojeno od elektrické sítě, i když ventilátor nepracuje).

Zařízení by mělo být montováno, odmontováno a nastavováno kvalifikovaným elektrikářem, který má příslušná oprávnění.

Nastavení – způsob přepojení propojky

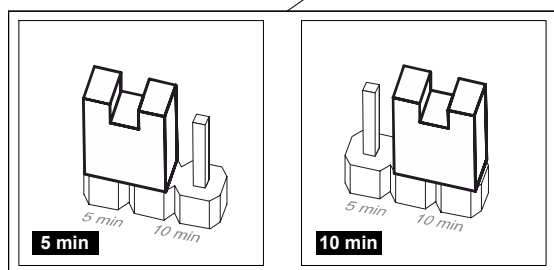
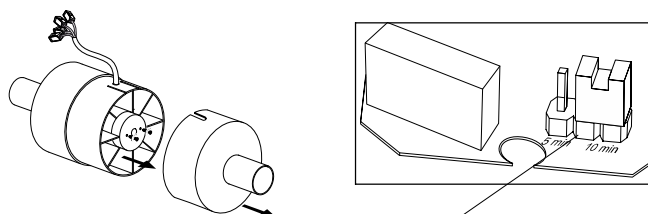
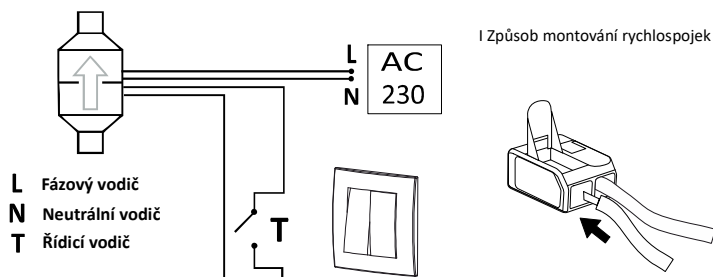
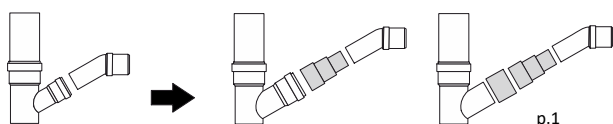


Schéma elektrického zapojení zařízení BioVent

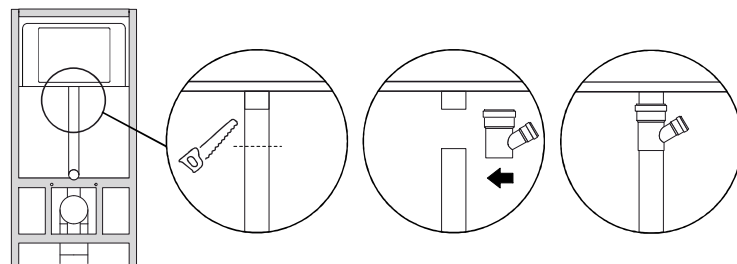


Montážní práce je povinen provádět odborník s příslušnou kvalifikací na montování sanitních zařízení!

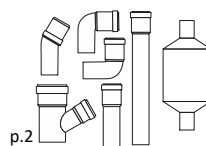
1. Do T fitinku v nainstalované konzole je třeba namontovat redukci na 32 mm (je součástí dodávky) – následně nainstalujte v souladu s obrázkem na následující m schémata.



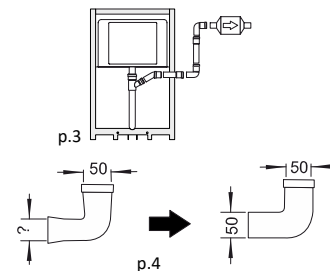
2. Pokud stojan nemá na přívodním potrubí nainstalovanou trojúhelníkovou spojku, nainstalujte dodanou trojúhelníkovou spojku do přívodního kolena tak, že ji zkrátíte přibližně o 10 cm. Spojte utěsněte, abyste zabránili pronikání pachů a vlhkosti ven.



Obsah krabice

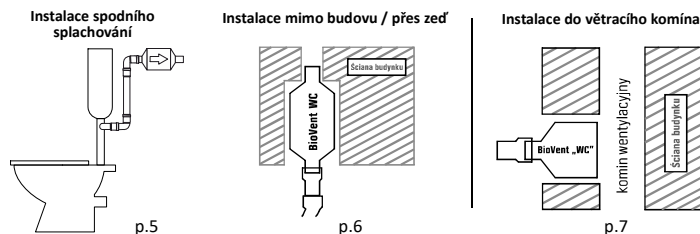


Instalační schéma jednotky BioVent v zapuštěném stojanu



V rámečcích, kde se přívodní kolena zužují (např. GROHE), je třeba zakoupit 50mm pevné koleno a nahradit je původním a poté postupovat podle pokynů.

Instalace WC jednotky BioVent pro kompaktní klozet.



Zařízení BioVent se zapojuje na podomítkovou konzolu WC a ventilační potrubí nebo s odvedením skrz zeď ven z budovy s použitím PVC trubek s průměrem 32 milimetrů ve svislé poloze minimálně ve výši hladiny v nádrži. V nově stavených rodinných i bytových domech je třeba zajistit, aby bylo ventilační potrubí umístěno co nejbliž WC mísy a aby se počítalo s elektrickým připojením na zapojení zařízení. Při instalování zařízení BioVent WC do zdi budovy je třeba nejdříve instalovat kryt zařízení takovým způsobem, aby bylo možné zařízení volně umístit v otvoru. Kromě toho je třeba zajistit možnost přístupu k němu vhodným upevněním obkladu na magnetu nebo jiným způsobem.

Údržba a čištění

Každý ventilátor je třeba pravidelně čistit a minimálně jednou v roce demontovat za účelem provedení kontroly motoru a očištění ventilátoru z nahromaděných usazenin. Přehled zahrnuje čištění, vnější prohlídku motoru, spouštěcí a zajišťující aparatury.

1. Před zahájením čištění se přesvědčte, že je zařízení odpojeno od zdroje napájení.
2. Plastové části je třeba čistit vlhkým hadříkem nebo houbou s přidavkem mýdla.
3. Po skončení čištění je třeba se přesvědčit, že veškeré zbytky mýdla byly odstraněny a že se dovnitř motoru nedostaly žádné tekutiny.
4. Než bude ventilátor opět namontovaný, je třeba se přesvědčit, že jsou veškeré součásti vysušené.

N Poznámky

1. Během zapojování zařízení je třeba dodržovat veškerá bezpečnostní opatření.
2. Zařízení by mělo být namontováno a odmontováno odborníkem – kvalifikovaným elektrikářem, který má příslušná oprávnění.
3. Před zahájením nastavování nebo údržby je třeba se pokaždé přesvědčit, že je zařízení odpojeno od elektrické sítě, i když ventilátor nepracuje.
4. V elektrické instalaci je nezbytný vypínač se vzdáleností mezi kontakty všech pólů minimálně 3 mm.
5. Je třeba přijmout vhodné kroky pro znemožnění prostupu plynů do místnosti otevřeným komínem nebo jinými zařízeními s otevřeným ohněm.
6. Výrobce si vyhrazuje právo zavádět inovace a změny vyplývající z technického pokroku.

Upozornění

Nevyhazujte odpadní elektrická zařízení do komunálního odpadu. Symbol přeškrtnuté popelnice na tomto výrobku znamená, že se po skončení své životnosti stává odpadem elektrických a elektronických zařízení (WEEE) a nesmí být likvidován společně s komunálním odpadem. Tento symbol rovněž označuje povinnost odděleného sběru pro správnou likvidaci. Výrobek je vyroben z recyklovatelných materiálů a součástí. Uživatel je povinen odevzdat výrobek, který se stal WEEE, do sběrného místa WEEE. Provozovatelé sběrných míst, včetně místních sběrů, prodejců a dalších míst spravovaných místními orgány, tvoří odpovídající systém nakládání s odpady. Podrobnější informace o recyklaci tohoto výrobku získáte na místním úřadě, u poskytovatele komunálních služeb nebo v obchodě, kde byl výrobek zakoupen. Správná likvidace WEEE pomáhá předcházet škodlivým účinkům na lidské zdraví a životní prostředí, které mohou být způsobeny nebezpečnými složkami obsaženými ve výrobku. Domácnosti hrají důležitou roli při opětovném využití a recyklaci použitých spotřebičů. Jelikož patří mezi hlavní uživatele drobných zařízení, racionální přístup k jejich používání a likvidaci přispívá k efektivní recyklaci.



Záruční podmínky

Záruka platí po dobu 2 let od data prodeje při předložení dokladu o nákupu. Vady nebo technická poškození budou odstraněna nebo zařízení bude vyměněné na nové v termínu 21 dnů od data dodání vadného zařízení do servisu. Záruka se nevztahuje na vady zařízení viditelné ve chvíli nákupu výrobku, vyplývající z jeho používání nesprávným způsobem nebo v rozporu s návodem na jeho používání, uchovávání, údržbu a veškerá mechanická poškození.

Záruční list č. _____

Datum zjištění poruchy	Datum opravy	Rozsah opravy	Podpis

Model _____ Výrobní č. _____ Datum prodeje _____ Č. dokladu. _____ Razítko prodejny Datum _____ Razítko servisu	Model _____ Výrobní č. _____ Datum prodeje _____ Č. dokladu. _____ Razítko prodejny Datum _____ Razítko servisu	Model _____ Výrobní č. _____ Datum prodeje _____ Č. dokladu. _____ Razítko prodejny Datum _____ Razítko servisu
---	---	---

2 roky záruky



airRoxy sp. z o.o.
ul. Graniczna 40, 44 - 178 Przyszołowice
tel.: +48 32 239 42 00
e-mail: office@airRoxy.com
www.airRoxy.com



1/2026